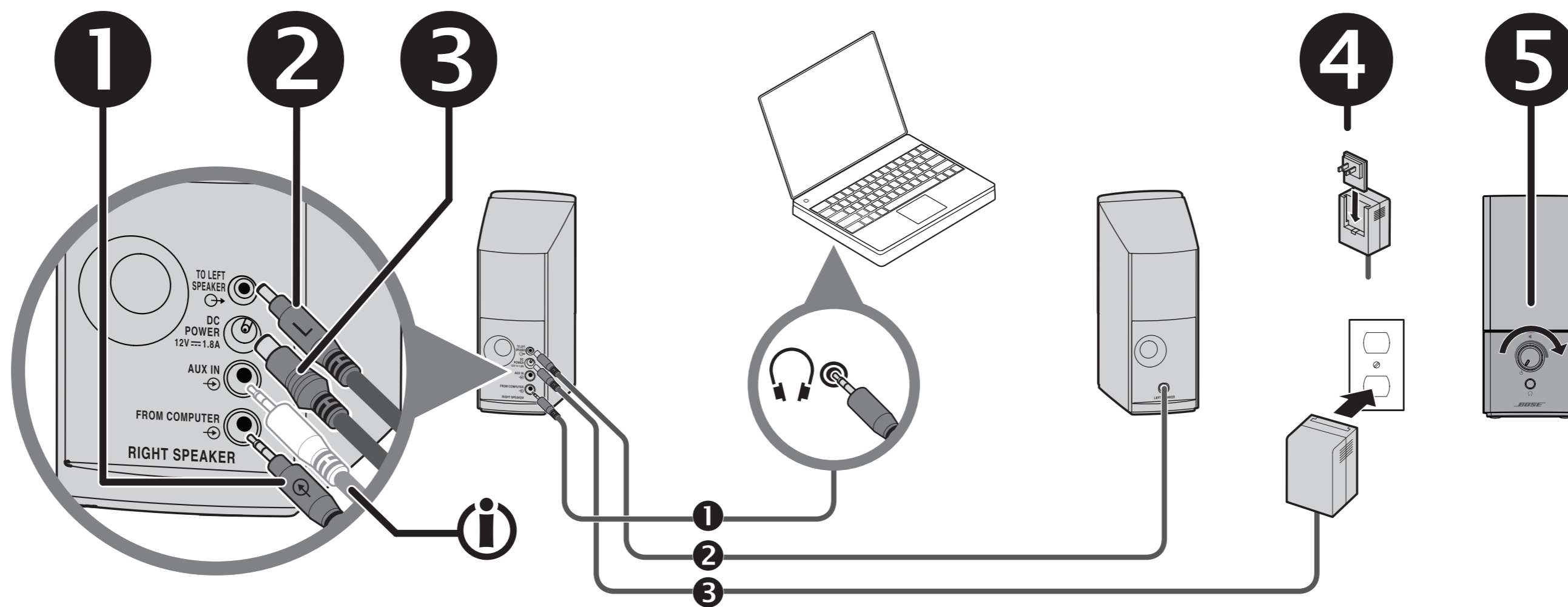




MARQUE: BOSE
REFERENCE: COMPANION 2 SERIE3
CODIC: 1383329



NOTICE
↓



FRANÇAIS

- 1** Connectez le câble audio entre le connecteur de l'enceinte de droite et votre ordinateur. FROM COMPUTER
 - 2** Connectez l'enceinte de gauche au connecteur de l'enceinte de droite. TO LEFT SPEAKER
 - 3** Connectez le câble de l'alimentation secteur au connecteur de l'enceinte de droite. DC POWER 12V 1.8A
 - 4** Fixez l'adaptateur secteur convenant à votre pays au boîtier d'alimentation. Connectez le boîtier d'alimentation à une prise électrique.
 - 5** Mettez vos enceintes en service à l'aide du bouton de volume.
Pour assurer un contrôle optimal du volume de vos enceintes, réglez le volume de votre ordinateur et de l'application de lecture musicale à 75 % du maximum, puis réglez le volume de vos enceintes.
- i** Pour écouter un autre lecteur audio, raccordez celui-ci au AUX IN connecteur de l'enceinte de droite.

Pour toutes informations en matière de sécurité, consultez le document fourni « Instructions importantes relatives à la sécurité ».

Vous pouvez nettoyer l'enceinte avec un chiffon doux et sec. Ne vaporisez pas de liquide sur l'enceinte. Si nécessaire, aspirez doucement la poussière des grilles.

Résolution des problèmes

- Pas de son des enceintes, ou le son est trop faible :**
- Tournez le bouton de volume des enceintes
 - Réglez le volume des enceintes
 - Vérifiez que les enceintes sont connectées
 - Vérifiez que l'alimentation secteur est bien connectée
 - Assurez-vous que tous les câbles sont bien connectés
 - Assurez-vous que le son est activé sur l'ordinateur ou toute autre source
 - Réglez le volume de l'ordinateur ou de l'autre source à 75 %
 - Utilisez le réglage de volume général de l'ordinateur
 - Réglez le volume de l'application de lecture musicale
 - Réglez le volume sur le clavier de l'ordinateur
 - Réglez le volume du lecteur multimédia
- Le son est distordu ou vous entendez des craquements:**
- Réduisez le volume de la source ; augmentez le volume des enceintes
- Bruit de fond lorsque aucune source audio n'est active :**
- Réduisez le volume des enceintes ; si cela ne suffit pas, réduisez le volume des autres sources (ordinateur, lecteur multimédia)

Informations techniques

Dimensions:
19 cm (H) x 8 cm (L) x 15 cm (P)

Poids:
1,54 kg

Adaptateur secteur universel
Entrée 100-240 Vca, ~50-60 Hz
Sortie 12V ---1,8A
22 W maximum

Enregistrez votre produit

Visitez la page <http://global.bose.com/register>.

Renseignements à noter et conserver :

Numéros de série des enceintes (à la base de chaque enceinte) et modèle :

Enceinte gauche: _____

Enceinte droite: _____

Modèle : _____

Conservez votre facture.

Companion est une marque déposée de Bose Corporation aux États-Unis et dans d'autres pays.