



MARQUE: OKOIA
REFERENCE: STYLHAIR 1000
CODIC: 4231929



NOTICE
↓



STYLHAIR 1000
HOT AIR BRUSH
BROSSE SOUFFLANTE
HETELUCHTBORSTEL



 INSTRUCTION MANUAL  MODE D'EMPLOI  GEBRUIKSAANWIJZING

ATTENTION

- ❖ Cet appareil est destiné à un usage domestique uniquement. Toute utilisation autre que celle prévue pour cet appareil, ou pour une autre application que celle prévue, par exemple une application commerciale, est interdite.
- ❖ Si le câble d'alimentation est endommagé, il doit être remplacé par le fabricant, son service après vente ou des personnes de qualification similaire afin d'éviter un danger.
- ❖ Cet appareil peut être utilisé par des enfants âgés d'au moins 8 ans et par des personnes ayant des capacités physiques, sensorielles ou mentales réduites ou dénuées d'expérience ou de connaissance, s'ils (si elles) sont correctement surveillé(e)s ou si des instructions relatives à l'utilisation de l'appareil en toute sécurité leur ont été données et si les risques encourus ont été appréhendés. Les enfants ne doivent pas jouer avec l'appareil. Le nettoyage et l'entretien par l'utilisateur ne doivent pas être effectués par des enfants sans surveillance.



- ❖ **MISE EN GARDE:** Ne pas utiliser cet appareil près des baignoires, des douches, des lavabos ou autres récipients contenant de l'eau.
- ❖ Lorsque la brosse soufflante est utilisé dans une salle de bains, débranchez le après usage car la proximité de l'eau peut présenter un danger même lorsque le sèche-cheveux est arrêté.
- ❖ Pour assurer une protection complémentaire, l'installation, dans le circuit électrique alimentant la salle de bain, d'un dispositif à courant différentiel résiduel (DDR) de courant différentiel de fonctionnement assigné n'excédant pas 30 mA, est conseillée. Demandez conseil à votre installateur.
- ❖ En ce qui concerne les informations détaillées sur l'utilisation de l'appareil en toute sécurité et des précautions qui concerne l'entretien par l'utilisateur, référez-vous dans la section "UTILISATION" et "NETTOYAGE ET ENTRETIEN" en pages 12.



MISES EN GARDE IMPORTANTES

Domaine d'utilisation :

Cette brosse soufflante convient à la coiffure des cheveux naturels. Ne l'utilisez pas sur des cheveux artificiels.

Dangers pour les enfants :

Les enfants n'ont pas conscience des risques liés à une utilisation inadéquate des appareils électroniques. Par conséquent, gardez toujours cet appareil hors de portée des enfants, et ne laissez jamais un enfant jouer avec cet appareil.

Dangers liés à l'électricité :

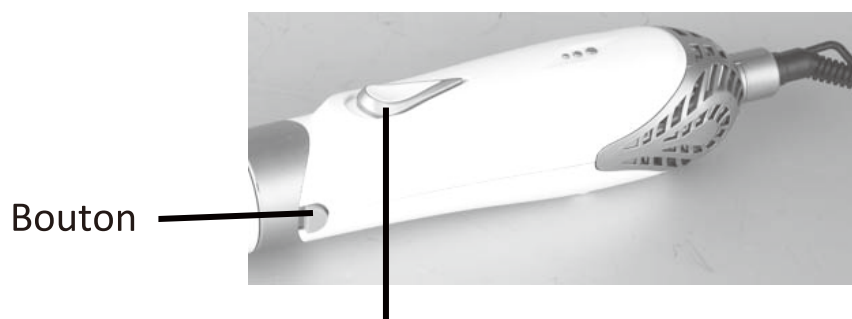
- L'appareil ne doit jamais entrer en contact avec l'eau ni avec aucun autre liquide, car cela pourrait créer un risque d'électrocution.
- Si la brosse soufflante fonctionne de manière anormale durant l'utilisation, débranchez le câble de la prise d'alimentation. N'utilisez pas l'appareil de nouveau avant de l'avoir fait examiner par un réparateur qualifié.

Pour des raisons de sécurité, l'appareil ne doit pas être utilisé par :

- Les personnes souffrant de certaines maladies (ex: diabète) susceptibles d'altérer leur perception de la température.
 - Les personnes âgées ou handicapées, car celles-ci peuvent ne pas être en mesure d'appeler à l'aide en cas de besoin.
- Ne manipulez pas l'appareil avec les mains mouillées, ou si vous êtes debout sur un sol mouillé.

- Le câble est soumis à rude épreuve pendant l'utilisation de la brosse soufflante; examinez-le régulièrement afin de repérer toute trace d'usure ou de détérioration.
- Lorsqu'il est en marche, l'appareil ne doit en aucun cas être posé sur quelque surface que ce soit.
- Cet appareil ne doit pas être utilisé avec un convertisseur de tension.
- Ne dirigez jamais l'air chaud vers les yeux ou d'autres parties du corps sensibles à la chaleur.
- En cas de surchauffe, le thermostat intégré éteint l'appareil automatiquement. Si cela se produit, débranchez la brosse soufflante et laissez-la refroidir pendant au moins 10 minutes. Puis rebranchez-la et réutilisez-la normalement. Si l'appareil surchauffe à nouveau, faites-le examiner par un réparateur qualifié.
- Si l'appareil tombe dans l'eau, n'essayez pas de le repêcher directement: Éteignez-le, débranchez-le et faites couler l'eau avant de le récupérer. Ne le réutilisez pas avant de l'avoir fait examiner par un réparateur qualifié.

DESCRIPTION DES PIÈCES



Interrupteur 4 positions : 0, Froid (❄️), 1 et 2

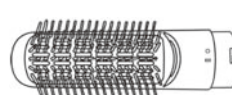
Accessoires



Fer à friser



Rouleau brosse



Demi-brosse



Concentrateur

FONCTIONNEMENT

Fonction des boutons

L'appareil est doté d'un interrupteur à 4 positions.

0– DÉSACTIVÉ

 – Froid

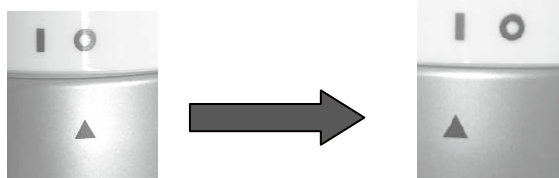
1 – Faible flux d'air

2 – Fort flux d'air

Mettez l'interrupteur en position 1 ou 2 pour mettre l'appareil en marche.

Changement d'accessoires

1. Choisissez l'accessoire que vous souhaitez utiliser.
2. Appuyez et maintenez enfoncé le bouton-poussoir.
3. Fixez l'accessoire sur le boîtier de l'appareil, en vous assurant que le cercle **O** marqué sur l'accessoire s'aligne avec triangle **▲** marqué sur l'appareil, puis tournez l'accessoire jusqu'à ce que la marque **|** sur l'accessoire s'aligne avec la marque **▲** de l'appareil.



4. Relâchez le bouton.

Pour enlever l'accessoire, appuyez sur le bouton-poussoir et tirez l'accessoire en le tournant.

UTILISATION DES ACCESSOIRES

Concentrateur

Le concentrateur permet de concentrer le flux d'air pour sécher des petites zones de la chevelure.

Rouleau brosse

Avant de boucler les cheveux, enrroulez des mèches de cheveux sur la brosse et brossez-les soigneusement à partir des racines jusqu'aux pointes. Puis enrroulez les mèches de cheveux pour former une boucle. Réglez alors l'interrupteur de la brosse en position 1 ou 2 et laissez l'air chaud chauffer les cheveux bouclés jusqu'à ce qu'ils soient secs.

Demi-brosse

La conception spéciale de cette demi-brosse garantit que l'air chaud est dirigé vers le cuir chevelu, créant un soulèvement maximal des cheveux près des racines. Cette brosse permet de donner un volume optimal à vos cheveux afin de les mettre facilement en pli.

Fer à friser

Divisez vos cheveux en mèches et placez les extrémités de chaque mèche de cheveux entre le canon et le clip. Enroulez la mèche de cheveux autour du canon et libérez la boucle après 10 à 15 secondes (maintenez la mèche plus longtemps si vous voulez une boucle plus serrée).

NETTOYAGE ET ENTRETIEN

- Avant de procéder au nettoyage, éteignez l'appareil et débranchez-le de la prise secteur et laissez-le refroidir.
- Nettoyez les surfaces externes de l'appareil avec un chiffon humide. N'IMMERGEZ PAS CET APPAREIL DANS L'EAU. LE CABLE D'ALIMENTATION NI LA PRISE DANS L'EAU OU DANS TOUT AUTRE LIQUIDE.
- Lavez les accessoires dans de l'eau savonneuse, puis séchez-les bien.
- N'utilisez jamais d'agent nettoyant abrasif ou chimique.
- Rangez l'appareil dans un endroit sûr et sec. Protégez l'appareil de la poussière, de la saleté et des peluches.

SPÉCIFICATIONS

Caractéristiques nominales: 220V-240V~ 50/60Hz
1000W

MISE AU REBUT



■ En tant que distributeur responsable, nous accordons une grande importance à la protection de l'environnement.

Nous vous encourageons à respecter les procédures correctes de mise au rebut de votre appareil, des piles et des éléments d'emballage. Cela aidera à préserver les ressources naturelles et à garantir qu'il soit recyclé d'une manière respectueuse de la santé et de l'environnement.

Vous devez jeter ce produit et son emballage selon les lois et les règles locales.

Puisque ce produit contient des composants électroniques et parfois des piles, le produit et ses accessoires doivent être jetés séparément des déchets domestiques lorsque le produit est en fin de vie.

Pour plus de renseignements sur les procédures de mise au rebut et de recyclage, contactez les autorités de votre commune.

Apportez l'appareil à un point de collecte local pour qu'il soit recyclé. Certains centres acceptent les produits gratuitement.

Hotline Darty France

Quels que soient votre panne et le lieu d'achat de votre produit en France, avant de vous déplacer en magasin Darty, appelez le 0 978 970 970 (prix d'un appel local) 7j/7 et 24h/24.

Hotline Vanden Borre

Le service après-vente est joignable au +32 2 334 00 00, du lundi au vendredi de 8h à 18h et le samedi de 9h à 18h.

En raison des mises au point et améliorations constamment apportées à nos produits, de petites incohérences peuvent apparaître dans ces instructions. Veuillez nous excuser pour la gêne occasionnée.