



**MARQUE** : **BABYLISS**  
**REFERENCE** : **E935E**  
**CODiC** : **4263650**



**NOTICE**



CHEVEUX - HAIR

E935E

Veillez lire attentivement les consignes de sécurité avant toute utilisation de l'appareil.

### CARACTÉRISTIQUES DE LA TONDEUSE

- Lames:
- Couteau mobile: acier inoxydable
- Couteau fixe: acier inoxydable
- Réglage précis de la hauteur de coupe grâce au levier ajustable sur 5 positions (1)
- Fonction Turbo pour augmenter la puissance de coupe si nécessaire (2)
- 8 guides de coupe numérotés (de 1 à 8) : 3mm, 6mm, 9,5mm, 13mm, 16mm, 19mm, 22.5mm, 25mm (3)
- Rechargeable ou secteur
- Témoin lumineux de mise sous tension (4)
- Interrupteur 0/1
- Peigne de coiffeur, brosse de nettoyage, protégé-lame, huile, trousse

### INFORMATION IMPORTANTE CONCERNANT LES BATTERIES NI-MH DE CET APPAREIL

**Pour atteindre et préserver la plus grande autonomie possible des batteries, effectuer une charge de 16 heures tous les 3 mois environ. De plus, la pleine autonomie du produit ne sera atteinte qu'après 3 cycles de charge complets (un cycle de 16 heures suivi de deux cycles de 8 heures).**

### CHARGER LA TONDEUSE

1. Insérer la fiche de chargement dans la base de l'appareil et brancher l'adaptateur sur le secteur. Vérifier que le voyant lumineux est allumé, indiquant que l'appareil est en charge.
2. Lorsque la tondeuse est complètement chargée, débrancher l'adaptateur.
3. Une charge complète permet d'utiliser la tondeuse pendant 30 minutes.
4. Avant d'utiliser la tondeuse pour la première fois, la charger pendant 16 heures.
5. La durée des charges suivantes est de 8 heures.

### UTILISATION SUR SECTEUR

Pour utiliser la tondeuse sur secteur, insérer la fiche directement dans l'appareil.

Brancher la tondeuse éteinte sur le secteur et mettre en position 1 (Si la batterie est très faible, attendre environ 1 minute).

**IMPORTANT ! Utiliser exclusivement l'adaptateur fourni avec l'appareil.**

### UTILISATION DES GUIDES DE COUPE

Cette tondeuse est fournie avec 8 guides de coupe.

**Important :** toujours placer le guide de coupe AVANT d'allumer la tondeuse, et éteindre la tondeuse pour changer le guide.

- Placer d'abord le guide de coupe sur les dents de la tondeuse puis appuyer sur l'arrière du guide jusqu'au clic.
- Pour le retirer, détacher d'abord l'arrière du guide puis le soulever.

### LEVIER D'AJUSTEMENT

Le levier d'ajustement réglable sur 5 positions permet un réglage encore plus précis de la hauteur de coupe.

- Pour augmenter la hauteur de coupe, abaisser le levier.
- Pour diminuer la hauteur de coupe, relever le levier.

### FONCTION TURBO

Pour un coup d'accélération de la puissance de coupe, vous avez la possibilité d'activer la fonction turbo en appuyant sur le bouton turbo. L'augmentation de la puissance et de la vitesse de coupe ainsi obtenue vous permettra de continuer à tailler même les zones de coupe les plus difficiles.

### PRÉPARATION

- Avant toute utilisation, s'assurer que les lames sont propres.
- Utiliser de préférence la tondeuse sur cheveux propres, secs et complètement démêlés.
- S'assurer que la tondeuse est suffisamment chargée ou correctement branchée.

NOTE : ne pas utiliser plus de 20 minutes en continu.

### ENTRETIEN

Afin de garantir des performances optimales, l'appareil doit être nettoyé après chaque utilisation :

- Retirer le guide de coupe, le rincer sous l'eau courante et le sécher complètement avant de le ranger.
- Les lames de la tondeuse sont détachables pour faciliter le nettoyage. Pour les retirer, tenir la tondeuse verticalement et presser la lame inférieure vers le haut. (FIG. 1)
- **Ne pas dévisser les lames.**

- Utiliser la brosse de nettoyage pour éliminer les cheveux.
- Pour remettre les lames en place, veiller à ce que le levier d'ajustement soit sur la position inférieure. Placer les lames sur la tête de la tondeuse et presser jusqu'au clic. (FIG. 2)

- Un entretien régulier des lames est nécessaire pour assurer la bonne performance de votre tondeuse. Pour cela, utiliser exclusivement l'huile fournie. Allumer la tondeuse et déposer quelques gouttes d'huile sur les lames. L'huile fournie a été formulée spécialement pour les tondeuses, elle ne s'évaporera pas et ne ralentira pas les lames de la tondeuse.

PRO 45



Fabriqué en Chine  
Made in China

E935E

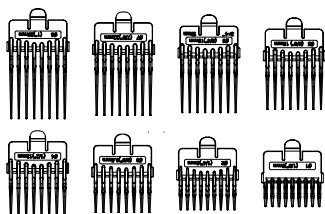
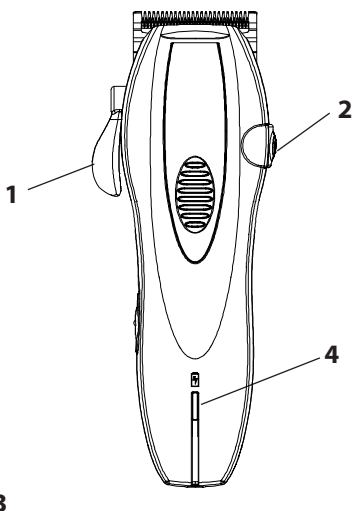


Fig. 1

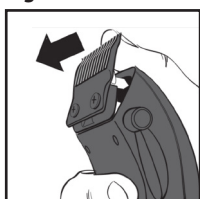
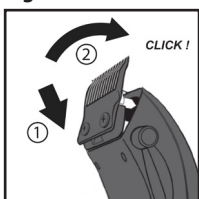


Fig. 2



BABYLIS

99 avenue Aristide Briand - 92120 Montrouge - France  
www.babyliss.com