



MARQUE: SONY

REFERENCE: CASIE MDR EX15 WH

CODIC: 1411845

SONY®

# Stereo Headphones

Operating Instructions  
Mode d'emploi  
Manual de instrucciones

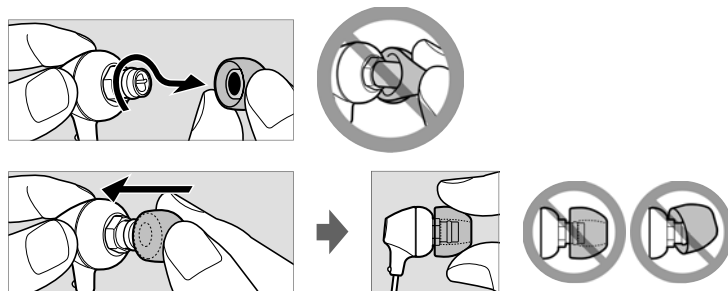
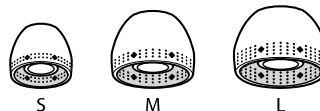


\* 4 4 6 6 2 5 6 3 1 \* (2)

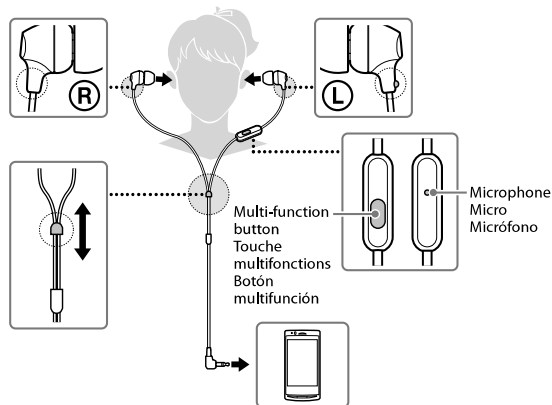
4-466-256-31(2)

MDR-EX15AP

Earbuds / Oreillettes / Almohadillas



## How to use/Utilisation/Utilización



If you install the Smart Key app\* from Google Play™ store, the track and volume adjustment on your smartphone will be enabled with multi-function button.

\* Smart Key is an application for Xperia™, Android™ OS 4.0 and above. The app may not be available in some countries and/or regions, and may not be used with unsupported smartphone models.

Si vous installez l'application Smart Key\* à partir de la boutique Google Play™, le réglage de la piste et du volume de votre téléphone intelligent sera activé à l'aide de la touche multifonctions.

\* Smart Key est une application pour Xperia™, Android™ OS 4.0 et version ultérieure. L'application pourrait ne pas être disponible dans certains pays et/ou dans certaines régions et ne pas fonctionner avec des modèles de téléphone intelligent qui ne sont pas pris en charge.

Si instala la aplicación\* Smart Key desde la tienda Google Play™, el ajuste de pista y volumen de su teléfono inteligente se habilitará con el botón multifunción.

\* Smart Key es una aplicación para Xperia™, Android™ OS 4.0 y versiones posteriores. Es posible que la aplicación no esté disponible en algunos países o regiones y que no pueda utilizarse con modelos de teléfonos inteligentes no compatibles.

<https://play.google.com/store/apps/details?id=com.sonymobile.extras.liveware.extension.smartkey>



## Produits compatibles

Utilisez cet appareil avec des téléphones intelligents.

### Remarques

- Si vous connectez un téléphone intelligent qui n'est pas pris en charge, il est possible que le micro de cet appareil ne fonctionne pas ou que le niveau du volume soit faible.
- Il n'est pas garanti que cet appareil puisse commander des lecteurs audio numériques.

### Utilisation de la touche multifonctions\*

Appuyez une fois pour répondre à l'appel, appuyez de nouveau pour raccrocher; appuyez pour commander la lecture/pause d'une page.

### Opérations disponibles pour l'iPhone

Appuyez une fois pour commander la lecture/pause d'une page de l'iPhone connecté. Appuyez deux fois pour passer à la page suivante. Appuyez trois fois pour revenir à la page précédente. Appuyez longuement pour activer la fonction « VoiceOver\*\* » (si disponible).

Maintenez enfoncée pendant deux secondes environ pour refuser un appel entrant. Quand vous relâchez, deux bips de faible intensité confirment que l'appel a été refusé.

\* La fonction de cette touche peut varier selon le téléphone intelligent.

\*\* La disponibilité de la fonction « VoiceOver » dépend de l'iPhone et de la version de son logiciel.

## Spécifications

### Casque d'écoute

**Type** : fermé, dynamique

**Transducteur** : 9 mm, type à dôme

**Puissance admissible** : 100 mW (CEI\*)

**Impédance** : 16 Ω à 1 kHz

**Sensibilité** : 100 dB/mW

**Réponse en fréquence** : 8 Hz – 22 000 Hz

**Cordon** : 1,2 m (47 1/4 po), cordon Litz en Y

**Fiche** : mini-fiche stéréo en L plaquée or à quatre conducteurs

**Masse** : environ 3 g (0,11 oz) sans cordon

### Micro

**Niveau de tension en circuit ouvert** : -42 dB  
(0 dB = 1 V/Pa)

### Accessoires fournis

Oreillettes : S (2 lignes) (2), M (3 lignes) (2) (fixées à l'appareil en usine), L (4 lignes) (2)

\* CEI = Commission Électrotechnique Internationale  
La conception et les spécifications sont sujettes à modification sans préavis.

iPhone est une marque d'Apple Inc., déposée aux États-Unis et dans d'autres pays.

Xperia™ est une marque de Sony Mobile Communications AB.

Android™ et Google Play™ sont des marques commerciales ou des marques déposées de Google, Inc.

Des oreillettes de rechange en option peuvent être commandées auprès de votre détaillant Sony le plus proche ou sur le site [www.sony.com](http://www.sony.com).

Vous êtes avisé du fait que tout changement ou toute modification ne faisant pas l'objet d'une autorisation expresse dans ce manuel pourrait annuler votre droit d'utiliser cet appareil.

## Précautions



Vous risquez de subir des lésions auditives si vous utilisez cet appareil à un volume trop élevé. Pour des raisons de sécurité, ne l'utilisez pas en voiture ou à vélo.



Fixez fermement les oreillettes. Si une oreillette se détachait accidentellement et restait coincée dans votre oreille, elle risquerait de vous blesser.



Veillez à maintenir les oreillettes propres. Pour nettoyer les oreillettes, lavez-les avec une solution détergente douce.

### Remarque à propos de l'électricité statique

L'électricité statique accumulée dans votre corps peut causer de légers fourmillements dans vos oreilles. Vous pouvez atténuer cet effet en portant des vêtements en matière naturelle.