




**MARQUE: ROWENTA**  
**REFERENCE: R08396EA**  
**CODiC: 4584732**

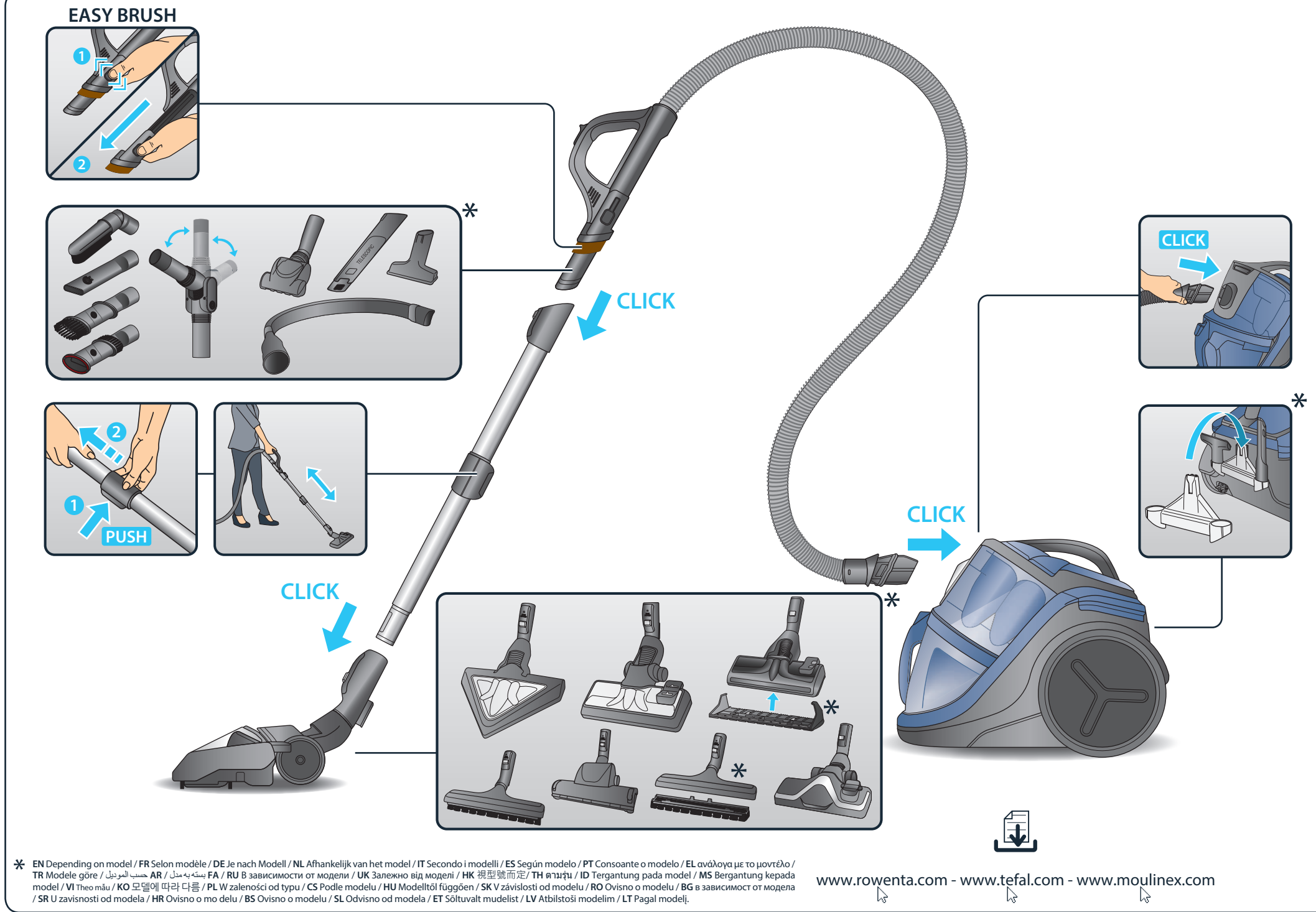


**NOTICE**  
↓

EN Please read carefully the «Safety and use instructions» booklet before first use / FR Veuillez lire attentivement le livret «Consignes de sécurité et d'utilisation» avant la première utilisation / DE Lesen Sie vor dem erstmaligen Gebrauch aufmerksam die Broschüre „Sicherheits- und Bedienungshinweise“ durch / NL Gelieve vóór het eerste gebruik aandachtig het boekje met de veiligheids- en gebruiksvorschriften door te nemen / IT Leggere con attenzione il libretto «Norme di sicurezza e d'uso» al primo utilizzo / ES Lea detenidamente el libro «Instrucciones de seguridad y de uso» antes de utilizar el aparato por primera vez / PT Leia atentamente o manual «Instruções de segurança e utilização» antes da primeira utilização / EL Διαβάστε προσεκτικά το εγχειρίδιο «Οδηγίες ασφαλείας και χρήσης» πριν από την πρώτη χρήση / TR İlk kullanımdan önce «Güvenlik ve kullanım talimatları» kitapçığını dikkatlice okuyun / Arabic: قراءه «كتيب السلامة وإرشادات الإستعمال» بعناية، قبل الإستعمال للمرة الأولى / FA / RU Перед первым использованием внимательно прочитайте инструкции «Меры безопасности и правила использования» / UK Перед першим використанням уважно прочитайте посібник «Правила техніки безпеки та рекомендації щодо використання» / HK 在第一次使用前請認真閱讀此「安全操作規程」手冊 / TH กรุณาอ่านหนังสือคู่มือความปลอดภัยและการใช้งาน ก่อนการใช้งานครั้งแรก / MS Sila baca dengan teliti lampiran "Panduan keselamatan dan penggunaan" sebelum menggunakan pada kali pertama / ID Baca buklet «Petunjuk keselamatan dan penggunaan» secara cermat sebelum penggunaan pertama / VI Vui lòng đọc kỹ cuốn «Hướng dẫn Sử dụng và Biện pháp An toàn» trước khi sử dụng lần đầu / KO 처음 사용하기 전, 제품 사용과 관련된 «안전 수칙» 책자를 주의 깊게 읽어 주시기 바랍니다 / PL Przed pierwszym użyciem proszę uważnie przeczytać broszurę „Zalecenia dotyczące bezpieczeństwa i użytkowania” / CS Před prvním použitím si, prosím, pečlivě prostudujte „Bezpečnostní pokyny pro použití” / HU Az első használat előtt figyelmesen olvassa el a „Biztonsági előírások és használati útmutató” című fejezetet / SK Pred prvým použitím si pozorne prečítajte „Bezpečnostné odporúčania a použitie” / RO Înainte de prima utilizare, citiți cu atenție manualul „Instrucțiuni de siguranță și de utilizare” / BG Моля, прочетете внимателно книжката «Препоръки за безопасност и употреба» преди първоначална употреба / SR Pre prve upotrebe, pažljivo pročitajte "Bezbednosno i uputstvo za upotrebu" / HR Molimo da prije prve uporabe pažljivo pročitate priručnik „Sigurnosne upute” / BS Prije prve upotrebe pažljivo pročitajte knjižicu "Sigurnosne upute" / SL Pred prvo uporabo natančno preberite «Navodila za varno uporabo» / ET Palun lugege enne esimest korda kasutamist hoolikalt ohutus- ja kasutusjuhendit / LV Pirms izmantojat ierīci pirmoreiz, lūdzu rūpīgi izlasiet brošūru «Norādījumi par drošību un lietošanu» / LT Atidžiai perskaitykite knygelę „Saugos ir naudojimo reikalavimai” prieš naudodami įrenginį pirmą kartą.

EN For further usage information / FR Pour plus d'informations sur l'utilisation / DE Weitere Informationen zur Bedienung / NL Voor meer informatie over het gebruik / IT Per maggiori informazioni sull'utilizzo / ES Para obtener más información sobre su uso / PT Para obter mais informações sobre a utilização / EL Για περισσότερες πληροφορίες σχετικά με τη χρήση / TR Kullanım hakkında daha fazla bilgi için / Arabic: لوجتاجولعملانمديزجلد / FA / RU Для получения более подробной информации об эксплуатации / UK Для отримання детальної інформації щодо експлуатації / HK 更多關於使用的資訊 / TH 获取更多關於使用的資訊 / ID Untuk informasi penggunaan lebih lanjut / MS Maklumat untuk kegunaan lanjut / VI Để biết thêm thông tin về cách sử dụng: / KO 더 자세한 사용 정보: / PL Więcej informacji na temat korzystania z urządzenia / CS Pro více informací o použití / HU A használatra vonatkozó további információk / SK Pre ďalšie informácie o používaní / RO Pentru mai multe informații privind utilizarea / BG За още информация относно употребата / SR Za više informacija o upotrebi / HR Za više informacija o upotrebi / BS Za više informacija o upotrebi / SL Več informacij o uporabi / ET Täiendava teabe saamiseks kasutamise kohta / LV ai iegūtu vairāk informācijas par lietošanu / LT Daugiau informacijos apie naudojimą.

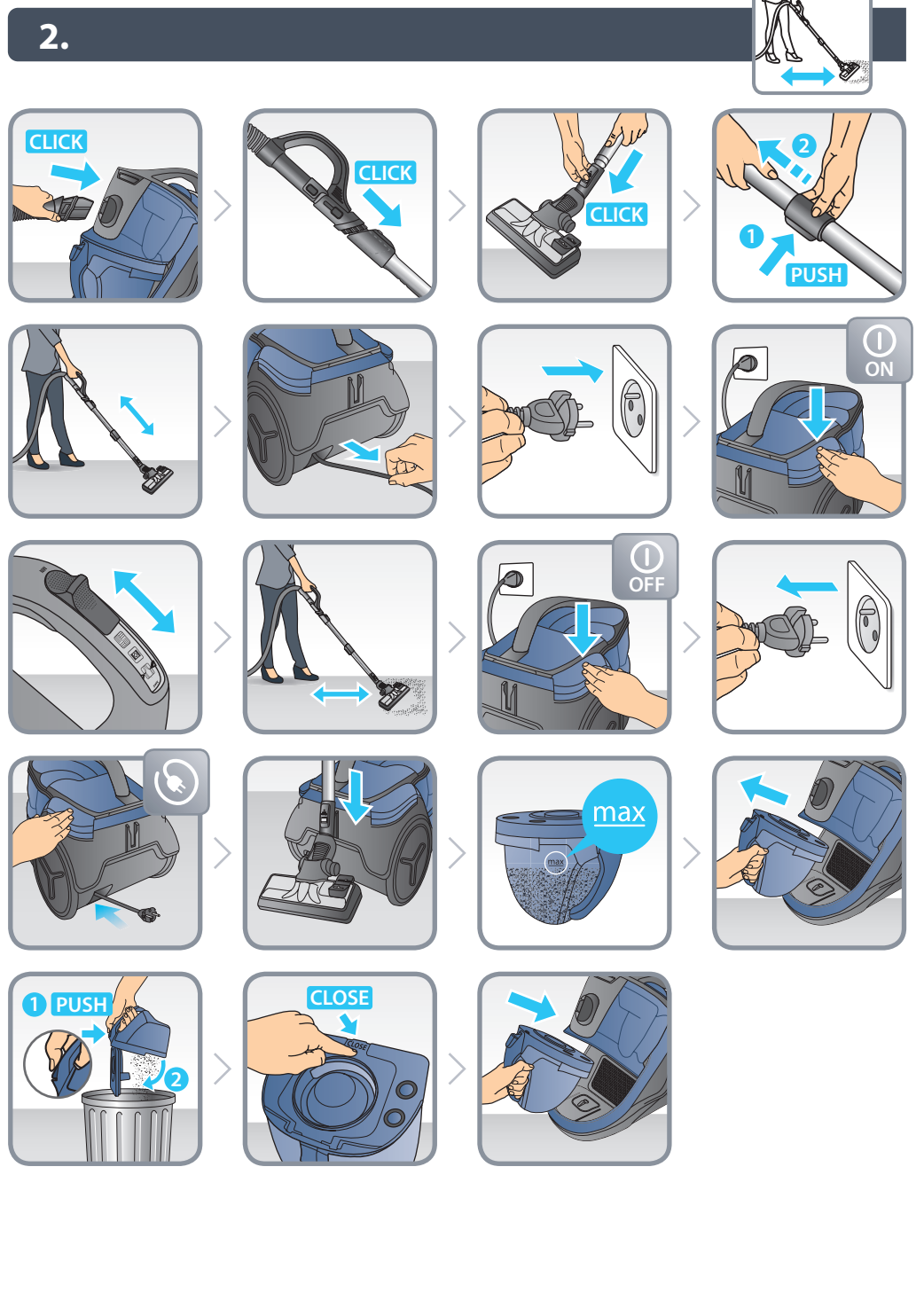
-  1.
-  2.
-  3. 1X MONTH\*  
1X MOIS\*
-  4. 1X YEAR\*\*  
1X AN\*\*
-  5.
-  6.



\* EN Depending on model / FR Selon modèle / DE Je nach Modell / NL Afhankelijk van het model / IT Secondo i modelli / ES Según modelo / PT Consoante o modelo / EL ανάλογα με το μοντέλο / TR Modele göre / AR حسب الموديل / FA بسته به مدل / RU В зависимости от модели / UK Залежно від моделі / HK 視型號而定 / TH 視型號而定 / ID Tergantung pada model / MS Bergantung kepada model / VI Theo mô / KO 모델에 따라 다름 / PL W zależności od typu / CS Podle modelu / HU Modelltől függően / SK V závislosti od modelu / RO Ovisno o modelu / BG В зависимост от модела / SR U zavisnosti od modela / HR Ovisno o mo delu / BS Ovisno o modelu / SL Ovisno od modela / ET Sõltuvalt mudelist / LV Atbilstoši modelim / LT Pagal modelį.



\* EN Depending on model / FR Selon modèle / DE Je nach Modell / NL Afhankelijk van het model / IT Secondo i modelli / ES Según modelo / PT Consoante o modelo / EL ανάλογα με το μοντέλο / TR Modele göre / AR حسب الموديل / FA بسته به مدل / RU В зависимости от модели / UK Залежно від моделі / HK 視型號而定 / TH 視型號而定 / ID Tergantung pada model / MS Bergantung kepada model / VI Theo mô / KO 모델에 따라 다름 / PL W zależności od typu / CS Podle modelu / HU Modelltől függően / SK V závislosti od modelu / RO Ovisno o modelu / BG В зависимост от модела / SR U zavisnosti od modela / HR Ovisno o mo delu / BS Ovisno o modelu / SL Ovisno od modela / ET Sõltuvalt mudelist / LV Atbilstoši modelim / LT Pagal modelį.

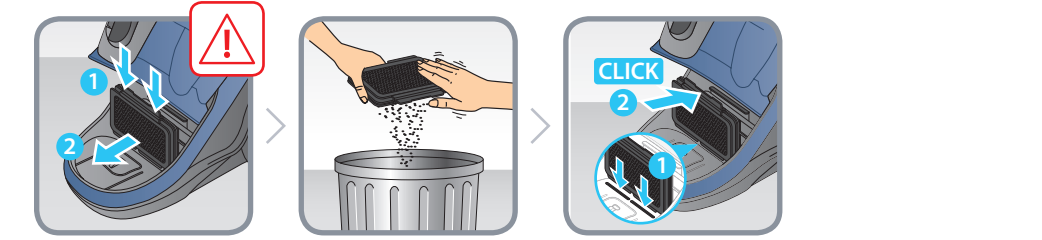


3.

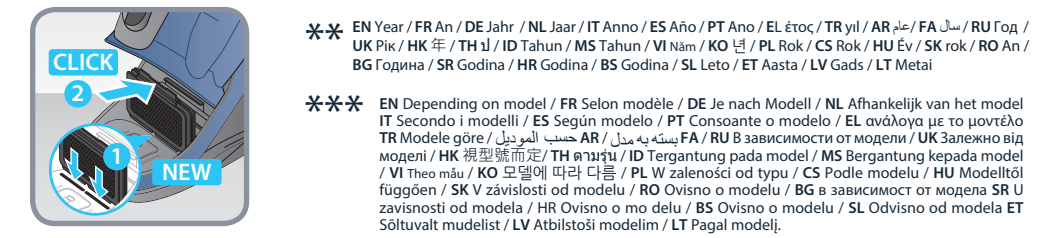
1X MONTH\*  
1X MOIS\*



...



4.



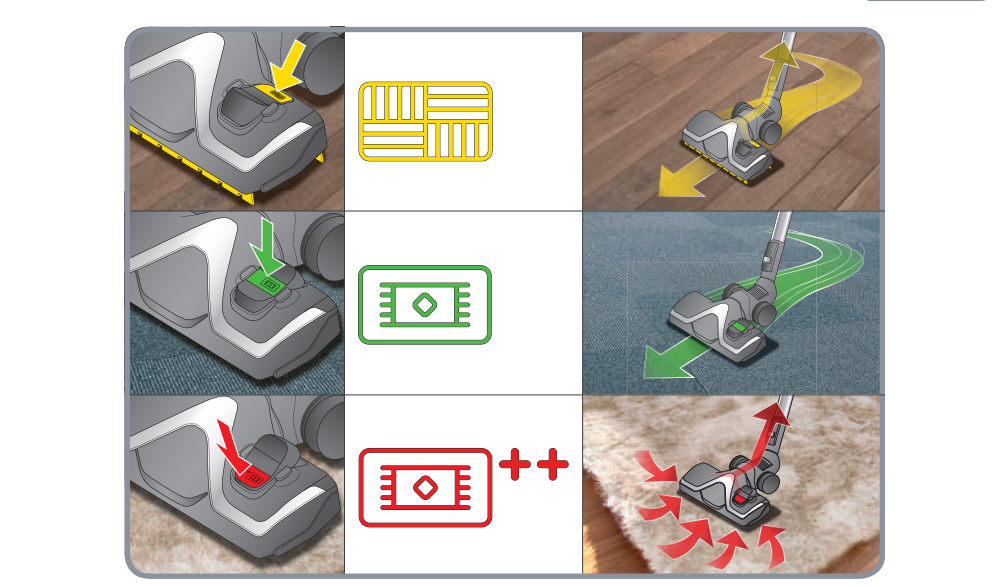
\*\* EN Year / FR An / DE Jahr / NL Jaar / IT Anno / ES Año / PT Ano / EL έτος / TR yıl / AR عام / FA ماه / RU Год / UK рік / HK 年 / TH ปี / ID Tahun / MS Tahun / VI Năm / KO 년 / PL Rok / CS Rok / HU Év / SK rok / RO An / AN / BG Година / SR Godina / HR Godina / BS Godina / SL Leto / ET Aasta / LV Gads / LT Metai

\*\*\* EN Depending on model / FR Selon modèle / DE Je nach Modell / NL Afhankelijk van het model / IT Secondo i modelli / ES Según modelo / PT Consoante o modelo / EL ανάλογα με το μοντέλο / TR Modele göre / MS Bertepatan model / MS Bergantung kepada model / VI Theo mẫu / KO 모델에 따라 다름 / PL W zależności od typu / CS Podle modelu / HU Modelltől függően / SK V závislosti od modelu / RO Ovisno o modelu / BG В зависимост от модела / SR U zavisnosti od modela / HR Ovisno o mo delu / BS Ovisno o modelu / SL Odvisno od modela / ET Sõltuvalt mudelist / LV Atbilstoši modelim / LT Pagal modelį

5.



6\*\*\*.



EN Normal position for effective daily vacuuming on carpet / FR Position normale pour passer l'aspirateur tous les jours et efficacement sur les tapis / DE Normalposition für tägliches wirksames Staubsaugen von Teppichen / NL Normale positie om elke dag gemakkelijk tapijt te stofzuigen / IT Posizione normale per passare l'aspirapolvere tutti i giorni e in modo efficace sui tappeti / ES Posición normal para pasar el aspirador todos los días de manera eficaz en la alfombra / PT Posição normal para passar aspirador todos os dias e de forma eficaz sobre a alcatifa / EL κανονική θέση για να χρησιμοποιείτε την ηλεκτρική σάκ στούπα καθημερινά και αποτελεσματικά στα χαλιά / TR Elektrikli süpürgeyi günlük olarak halı üzerinde kullanmak için normal pozisyon / RU Нормальное положение для того, чтобы ежедневно и эффективно пылесосить ковры / UK Нормальне положення для того, щоб щоденно та ефективно пылососити килими / HK 每日吸塵以及地毯有效吸塵的常規位置 / TH ตำแหน่งปกติสำหรับดูดฝุ่นประจำวันและใช้ง่ายบนพรมได้อย่างมีประสิทธิภาพ / ID Posisi normal untuk memvakum setiap hari dan cukup pada permadani / VI Chế độ bình thường để hút bụi trên thảm hàng ngày / KO 카펫 위에서 진공청소기를 매일 효과적으로 사용하기 위한 정상 위치 / PL Normalna pozycja do codziennego skutecznego odkurzania dywanów / CS Běžná pozice při každodenním a účinném vysávání kobereců / HU Normál pozíció a szőnyegek mindennapos, hatékony porszívására / SK Normálna poloha pre každodenné efektívne vysávanie koberecov / RO Poziție normală pentru aspirarea zilnică și eficace a covoraelor / BG Нормално положение за всекидневно и ефективно почистване на килими / SR Normalni položaj za svakodnevno i efikasno usisavanje tepiha / HR Normalni položaj za svakodnevno i efikasno usisavanje tepiha / MS Normalni položaj za svakodnevno i efikasno usisavanje tepiha / BS Normalni položaj za svakodnevno i efikasno usisavanje tepiha / SL Običajen položaj za vsakodnevno in učinkovito sesanje preprog s l'sesalnikom / ET Tavaasend tolmumejaga igapäevaselt ja tõhusalt vaiba puhastamiseks / LV Normālais stāvoklis efektīvai paklāju sūkšanai ik dienu / LT Įprasta padėtis, skirta kiekvieną dieną veiksmingai kilimams siurbti / AR وضع طبيعي لتمرير المكنسة على السجدة الكهربائية يوميًا وبطريقة فعالة على السجدة / FA موقعیت عادی جاروبرقی کرد هم روز و در تریختن روی فرش ها

6\*\*\*.



EN User's guide  
FR Guide de l'utilisateur  
DE Bedienungsanleitung  
NL Gebruiksaanwijzing  
IT Manuale d'uso  
ES Guía del usuario  
PT Guia de utilização  
EL Οδηγός χρήσης  
TR Kullanım kılavuzu  
AR دليل الإستعمال  
RU Руководство пользователя  
UK Посібник користувача  
HK 使用指南  
TH คู่มือสำหรับผู้ใช้งาน  
ID Panduan pengguna  
MS Panduan pengguna  
VI Hướng dẫn dầ nh cho người sử dụng  
KO 사용자 가이드  
PL Instrukcja obsługi  
CS Návod k použití  
HU Használati útmutató  
SK Používateľská príručka  
RO Ghidul utilizatorului  
BG Ръководство на потребителя  
SR Korisničko uputstvo  
FR راهنمای کارب  
RU Руководство пользователя  
BS Korisnički priručnik  
SL Navodila za uporabnika  
ET Kasutusjuhend  
LV Lietošanas pamācība  
LT Naudotojų vadovas



www.rowenta.com - www.tefal.com - www.moulinex.com

SILENCE FORCE™ MULTI-CYCLONIC