

TORNADO

ASPIRATEUR TRAGINEAU

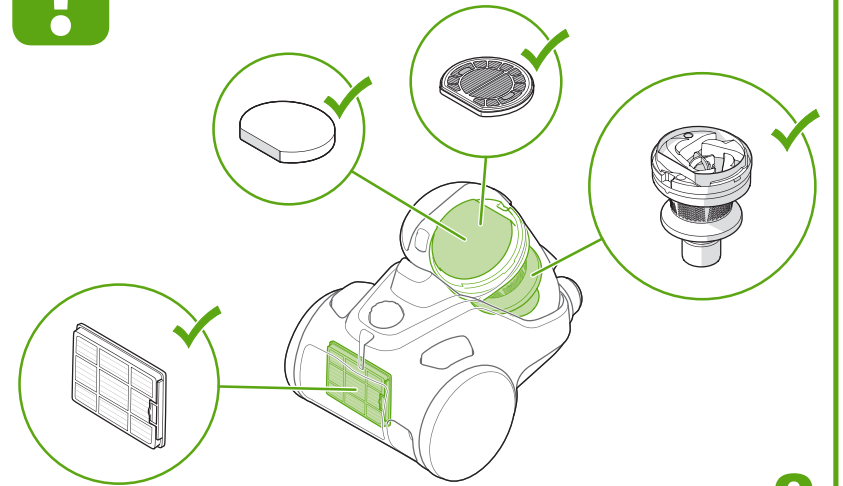
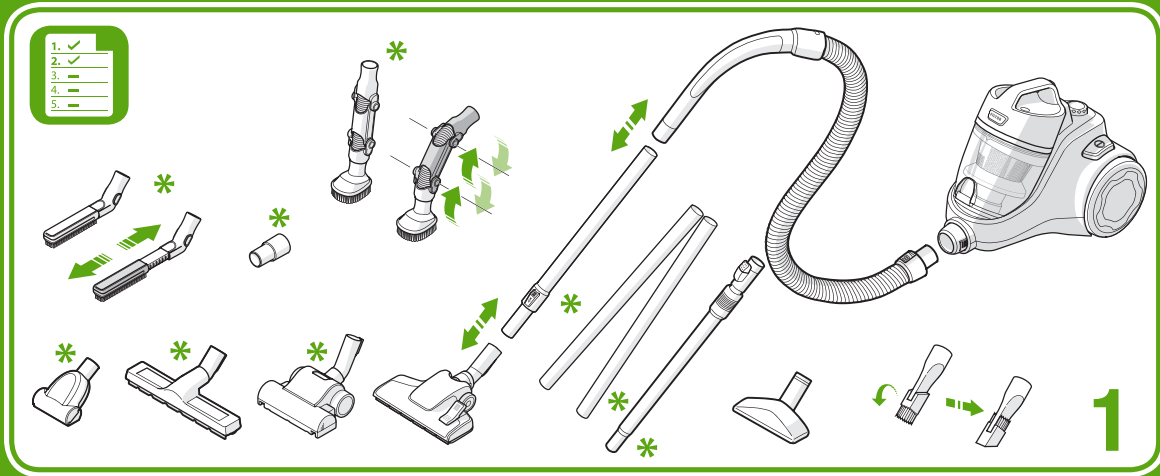
TOC-41ANIM

MANUEL D'UTILISATION

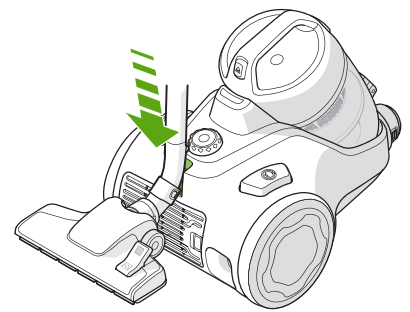
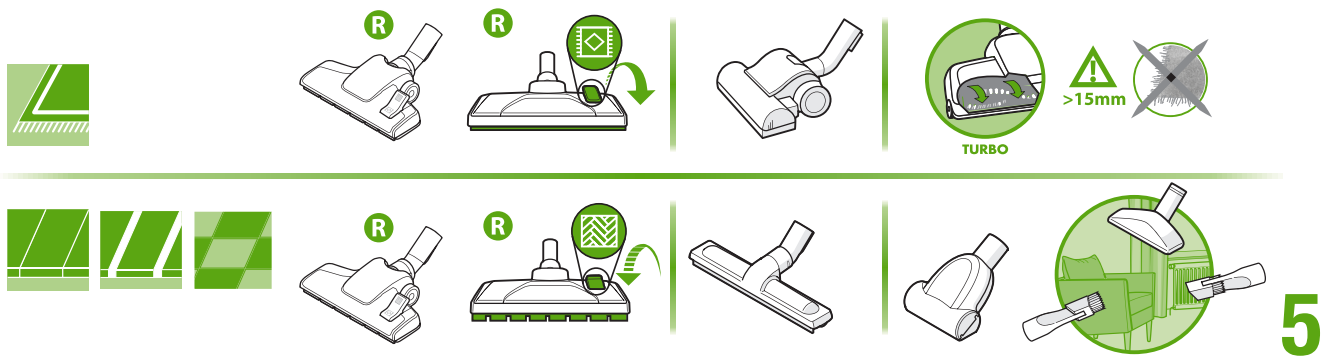
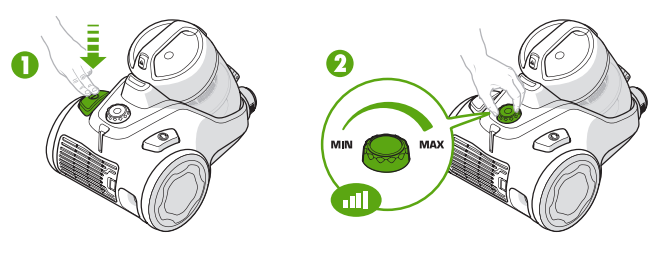
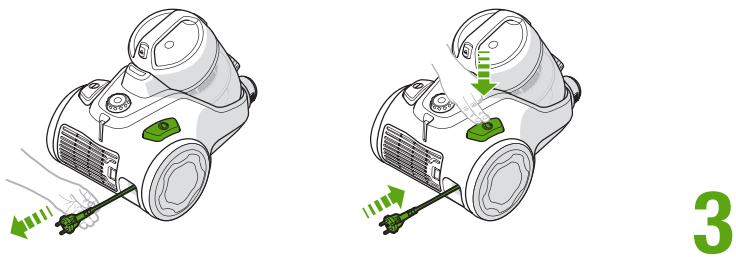


Besoin d'aide ? Rendez-vous sur www.communaute.darty.com

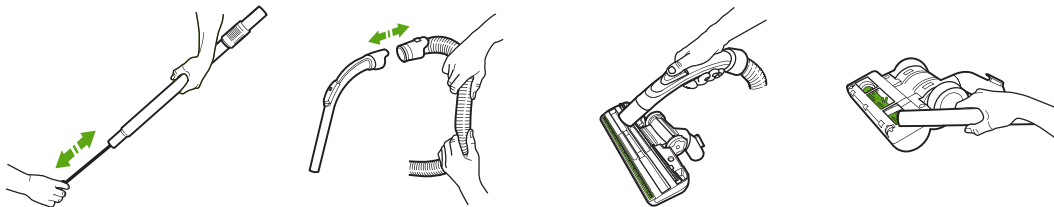
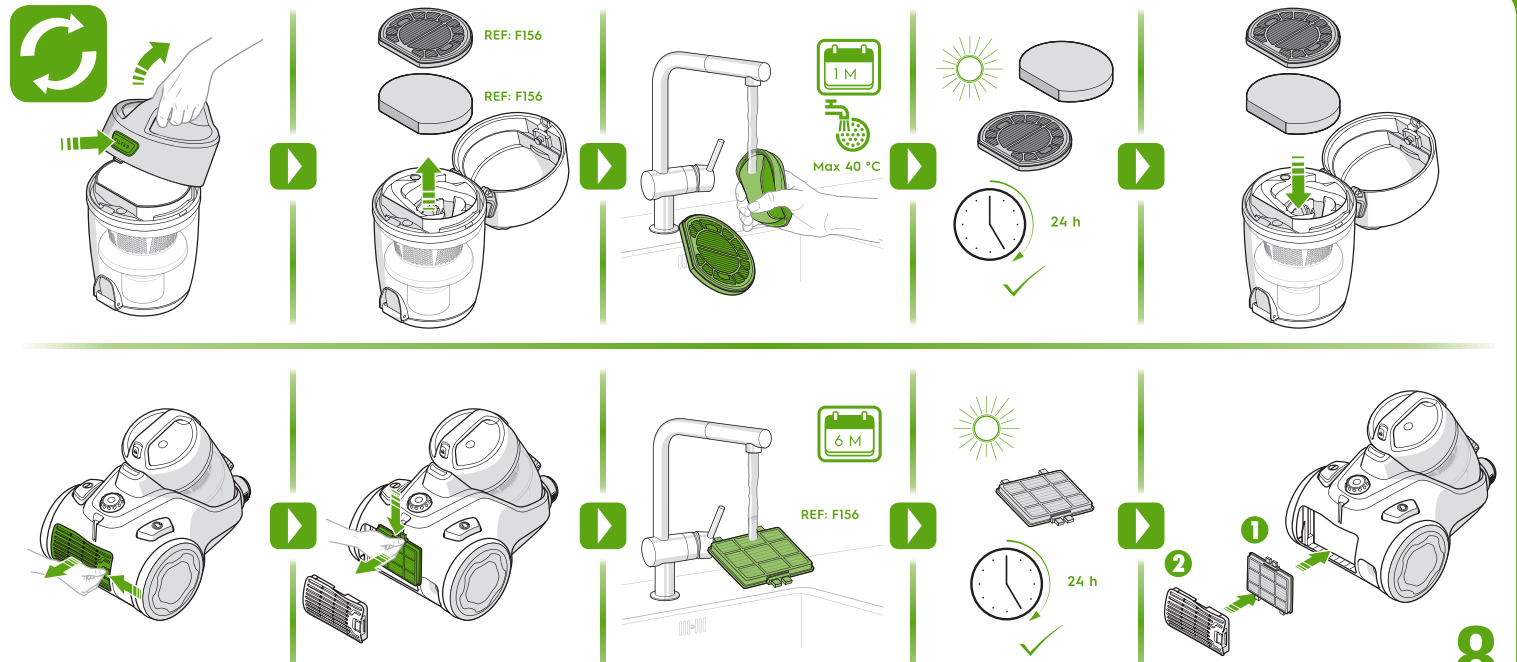
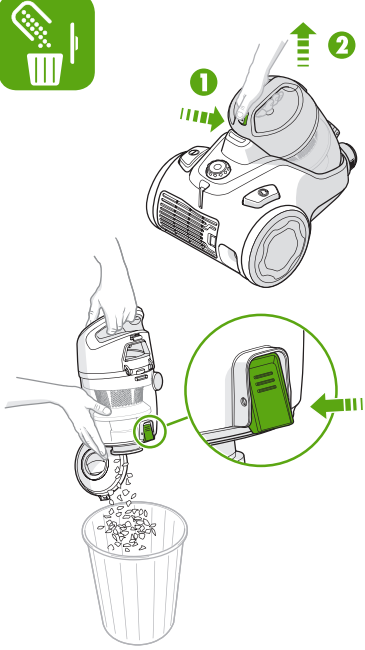




* Suivant les modèles



R Brosse recommandée



<https://shop.electrolux.fr/tornado>



PENSEZ AU TRI!
ENSEMBLE RÉDUISONS
L'IMPACT ENVIRONNEMENTAL
DES EMBALLAGES

SACHETS PLASTIQUE,
ELASTIQUES
À JETER

BOÎTE, CALES CARTON
À RECYCLER



CONSIGNE POUVANT VARIER LOCALEMENT - WWW.CONSIGNESDETFR.FR

Précautions de sécurité et avertissement

Cet appareil peut être utilisé par des enfants âgés de plus de 8 ans ainsi que par des personnes dont les facultés physiques, sensorielles ou mentales sont réduites, ou qui manquent d'expérience et de connaissances, à condition qu'elles soient sous la surveillance d'une personne responsable ou aient reçu des instructions concernant l'utilisation correcte de l'appareil et comprennent les dangers inhérents.

Ne laissez pas les enfants jouer avec l'appareil.

Les enfants ne doivent pas effectuer le nettoyage ni la maintenance de l'appareil sans supervision.

Toujours débrancher la fiche de la prise avant toute opération de nettoyage ou d'entretien de votre aspirateur.

Ne jamais utiliser l'aspirateur sans filtres.

AVERTISSEMENT: Les brosses Turbo* sont dotées d'une brosse rotative dans laquelle des objets peuvent se coincer. Veuillez les utiliser avec précaution et uniquement sur des surfaces adaptées. Éteignez l'aspirateur avant de retirer les objets coincés ou de nettoyer la brosse. *Suivant les modèles.

Attention

Cet appareil comporte des connexions électriques :

- Ne jamais aspirer de liquide.
- Pour nettoyer l'appareil, ne le plonger dans aucun liquide.
- Le flexible doit être régulièrement vérifié et ne doit pas être utilisé s'il est endommagé.

Les éléments susmentionnés peuvent provoquer de graves dommages au moteur.

La garantie ne prend pas en charge ce type de dommage. Cet aspirateur est exclusivement destiné à un usage domestique.

Ne jamais utiliser l'aspirateur

- À proximité de gaz inflammables, etc.
- Sur des objets pointus.
- Sur des cendres chaudes ou refroidies, des mégots de cigarettes incandescents, etc.
- Sur des particules de poussière très fines issues entre autres du plâtre, du béton ou de la farine.

Précautions d'emploi du cordon d'alimentation

- Vérifier régulièrement que la prise et le cordon ne sont pas endommagés. Ne jamais utiliser l'aspirateur si le cordon est endommagé.
- Si le cordon d'alimentation est endommagé, il peut uniquement être remplacé dans un Centre Service Agréé Electrolux, afin d'éviter tout danger. Les dommages portés au cordon de l'aspirateur ne sont pas couverts par la garantie.

- Ne jamais tirer ni soulever l'aspirateur par le cordon.

Toutes les révisions et réparations doivent être effectuées dans un Centre Service Agréé Electrolux.

Ranger l'aspirateur dans un endroit sec.

Informations consommateur


Electrolux décline toute responsabilité pour les dommages résultant d'une utilisation incorrecte de l'appareil ou en cas de modification de l'appareil. Pour plus d'informations sur la garantie et les points de contact consommateur, voir le livret de garantie inclus dans l'emballage. Pour nous transmettre vos commentaires sur l'aspirateur ou sur les instructions d'utilisation, envoyez un e-mail à l'adresse service.tornado@electrolux.com.

Appareil en fin de vie

Ce produit a été conçu dans un souci de respect de l'environnement. Tous les éléments en plastique sont marqués à des fins de recyclage. Pour plus de détails, visiter notre site Web: www.tornado.fr

Les emballages sélectionnés sont sans danger pour l'environnement et recyclables.

Recyclez les matériaux portant le symbole ♻. Déposez les emballages dans les conteneurs prévus à cet effet.

Contribuez à la protection de l'environnement et à votre sécurité, recyclez vos produits électriques et électroniques. Ne jetez pas les appareils portant le symbole  avec les ordures ménagères. Emmenez un tel produit dans votre centre local de recyclage ou contactez vos services municipaux.

Les valeurs déclarées sur l'étiquette énergétique ont été mesurées conformément aux méthodes de mesure requises (EN60312-1).

EN CAS D'ANOMALIE DE FONCTIONNEMENT

PROBLÈME	SOLUTION
L'aspirateur ne démarre pas	<ul style="list-style-type: none"> • Assurez-vous que le câble d'alimentation est branché sur le secteur. • Vérifiez que la fiche et le câble ne sont pas endommagés. • Vérifiez qu'aucun fusible n'a sauté. • Assurez-vous que le témoin de la pile de la télécommande de la poignée fonctionne (certains modèles uniquement).
L'aspirateur s'arrête	L'aspirateur a peut-être surchauffé : débranchez-le du secteur ; assurez-vous que la brosse, le tube, le flexible ou les filtres ne sont pas obstrués. Attendez 30 minutes que l'aspirateur refroidisse avant de le rebrancher. Si l'aspirateur ne fonctionne toujours pas, consultez le service après-vente agréé Electrolux.
Capacité d'aspiration réduite	<ul style="list-style-type: none"> • Vérifiez que le sac à poussière n'est pas plein ou obstrué. • Assurez-vous que le sac ou bac à poussière n'est pas plein ou obstrué. • Assurez-vous que le sac ou bac à poussière et les filtres sont en place. Nettoyez ou remplacez les filtres. Si le flexible est endommagé, il doit être remplacé.
Nettoyage du flexible	Enlevez les objets qui obstruent le flexible en le « comprimant ». Cependant, soyez vigilant en cas d'obstruction causée par du verre ou des aiguilles coincés à l'intérieur du flexible. Note : la garantie ne couvre pas les dommages du flexible causés par son nettoyage.
L'aspirateur a surchauffé	<ul style="list-style-type: none"> • Vérifiez que le sac ou bac à poussière n'est pas plein ou obstrué. Changez le sac à poussière ou videz le bac. • Nettoyez ou remplacez les filtres.
De l'eau a été aspirée à l'intérieur de l'aspirateur	Il sera nécessaire de faire remplacer le moteur par un centre de service après-vente Electrolux agréé. Les dommages subis par le moteur du fait de la pénétration d'eau ne sont pas couverts par la garantie.
Pour tout autre problème, consultez un centre de service après-vente Electrolux agréé.	