

MOULINEX

GRILLE PAIN

LT164N

MANUEL D'UTILISATION



Besoin d'aide ? Rendez-vous sur www.communaute.darty.com





FR

NL

DE

EN

ES

PT

IT

EL

AR

FA

RU

UK

KK



100g

6



80/100g

5



100g

8



15g

5



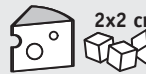
50g

15s



40g

8



40g

15s



20g

10s



80/100g

10s



200g

20s



200g

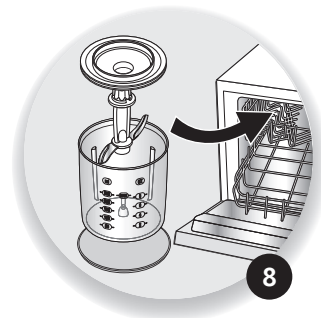
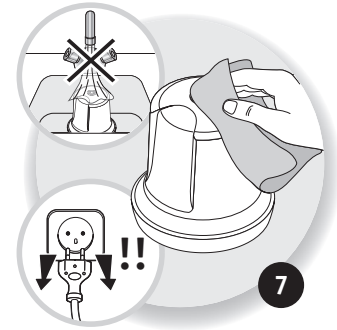
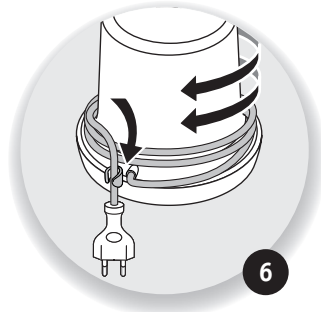
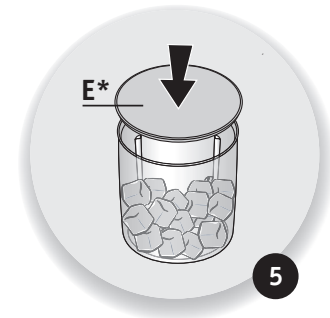
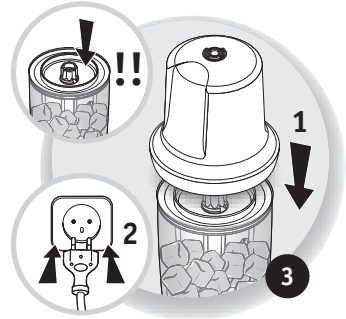
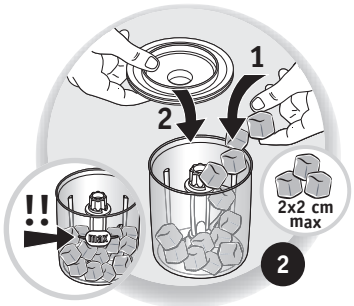
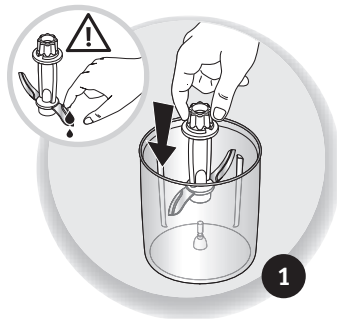
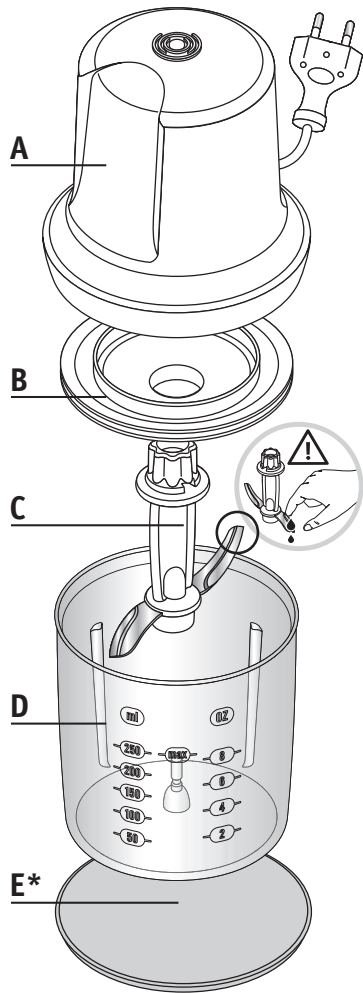
20s



2

5





DESCRIPTION

A - Bloc moteur

B - Coupelle d'étanchéité

C - Couteau

D - Bol en plastique

E* - Base antidérapante et couvercle
(selon modèle)

UTILISATION (cf. fig.1 à fig.5)

CONSEILS D'UTILISATION

Manipulez le couteau avec précaution car les lames sont très coupantes.

Ne faites pas tourner l'appareil à vide.

Préparations semi-liquides : ne pas dépasser le niveau maxi du bol. Conseils pour obtenir de bons résultats : Travaillez en impulsions. Si les morceaux d'aliments restent collés sur la paroi du bol (jambon, oignons...), décollez les morceaux à l'aide d'une spatule, répartissez-les dans le bol et effectuez 2 ou 3 impulsions supplémentaires.

RANGEMENT DU CORDON (cf. fig.6)

NETTOYAGE DE L'APPAREIL (cf. fig.7 à fig.8)