



MARQUE: SONY

REFERENCE: ICFM780SLB

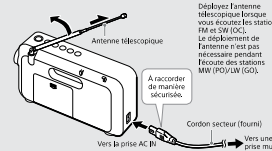
CODIC: 4009525

FM/SW/MW/LW PLL SYNTHESIZED RADIO

Mode d'emploi FR Bedienungsanleitung DE

Mise en route

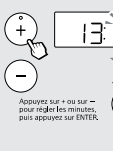
1 Connectez la radio à une prise secteur. Commencez par connecter le cordon d'alimentation secteur à la prise AC IN, puis branchez-le sur une prise murale.



2 Réglez l'horloge. L'horloge s'allume à l'écran la première fois que les piles sont installées ou que le cordon d'alimentation secteur est branché.



Réglage des minutes



Remarques
- Le mode de réglage de l'horloge est annulé après 60 secondes lorsqu'aucune opération n'est effectuée.
- Les paramètres d'horloge se réinitialisent à la valeur par défaut d'usine si vous retirez le cordon d'alimentation secteur et les piles de l'unité après avoir réglé l'horloge.

Pour les clients en Europe
Enregistrer vos données de maintenance pour obtenir des mises à jour gratuites.



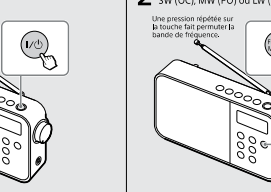
ICF-A780SL

Ecouter la radio

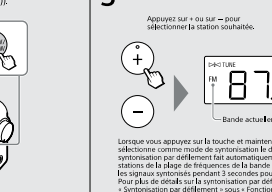
1 Allumez la radio.



2 Sélectionnez la bande de fréquence (FM, SW (OC), MW (PO) ou LW (GO)).

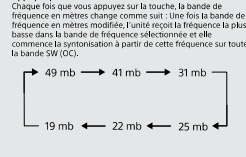


3 Sélectionnez la station de votre choix.



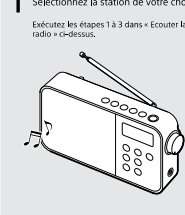
Changement de bande de fréquence en mètres dans la fonction SW (OC)

Appuyez plusieurs fois sur SW BAND. Chaque fois que vous appuyez sur la touche, la bande de fréquence en mètres change comme suit : Une fois la bande de fréquence en mètres modifiée, l'unité sélectionne la fréquence la plus basse dans la bande de fréquence sélectionnée et elle commença la syntonisation à partir de cette fréquence sur toute la bande SW (OC).



Préréglage de stations

1 Sélectionnez la station de votre choix. Exécutez les étapes 1 à 3 dans « Ecouter la radio » ci-dessus.



Préréglez vos stations préférées sur les 5 boutons de pré-réglage. Vous pouvez pré-réglage jusqu'à 5 stations pour chaque bande de fréquence FM, SW (OC), MW (PO) et LW (GO).

2 Appuyez sur le bouton de pré-réglage souhaité (1 à 5) et maintenez-le enfoncé jusqu'à ce qu'un signal sonore soit émis et que le numéro pré-réglé s'affiche à l'écran.



Changement de station pré-réglée

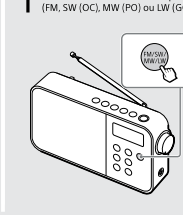
1 Syntonisez une nouvelle station.

2 Appuyez sur le bouton de pré-réglage que vous voulez modifier et maintenez-le enfoncé. La station pré-réglée sur le bouton sélectionné est remplacée par la nouvelle.

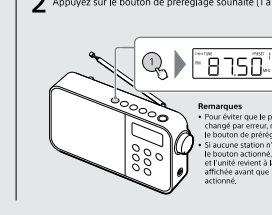


Ecoute d'une station pré-réglée

1 Sélectionnez la bande de fréquence (FM, SW (OC), MW (PO) ou LW (GO)).



2 Appuyez sur le bouton de pré-réglage souhaité (1 à 5).



À propos des bandes de fréquence en mètres

Table with 2 columns: Bande de fréquence en mètres, Plage de fréquences (MHz). Rows include 25 mb, 41 mb, 31 mb, 25 mb, 19 mb, 22 mb.

Remarque
- Le mode Syntonisation automatique n'est disponible qu'avec la plage de la bande de fréquence actuelle. Hors de cette plage, le mode de syntonisation passe en manuel.

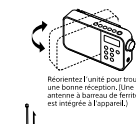
Amélioration de la réception radio

Lorsque la réception des stations est mauvaise, il est possible de l'améliorer en réorientant ou en adaptant la longueur de l'antenne (FM et SW (OC)), ou en réorientant l'unité (MW (PO)/LW (GO)).

Pour FM

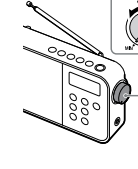


Pour MW (PO)/LW (GO)



Réglage du volume

1 Appuyez sur le bouton de réglage du volume (+) ou (-) pour régler le volume.



Écoute par l'intermédiaire d'un casque

1 Branchez un casque doté d'une mini fiche stéréo ou mono (non fourni). Vous entendrez le son monophonique dans le casque.

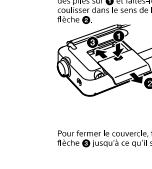


Utilisation de la radio avec des piles

1 Exécutez une pression sur le couvercle du compartiment des piles sur le dessus de la radio. Le couvercle se soulève et le sens de la flèche (→) indique la direction à suivre.



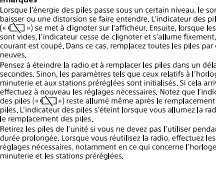
2 Introduisez la pile par le côté (→).



3 Trois piles LiNiO2 (format CI) (non fournies).

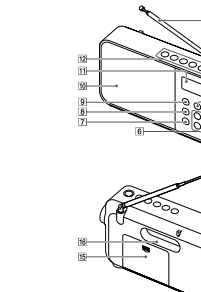


Pour fermer le couvercle, faites-le coulisser dans le sens de la flèche (←) jusqu'à ce qu'il soit en place.



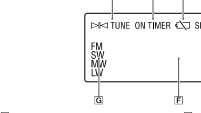
Guide des pièces et des contrôles

Unité



- 1 Bouton I/O (alimentation)
2 Contrôle VOLUME
3 Affichage
4 Bouton SW BAND
5 Bouton FM/SW/MW/LW
6 Bouton CASQ (casque)
7 Bouton ENTER/SET CLOCK (une pression prolongée sur ce bouton active le mode réglage d'horloge.)
8 Bouton ON TIMER/SET TIMER (une pression prolongée sur ce bouton active le mode réglage minuterie.)
9 Touche SLEEP
10 Haut-parleur
11 Affichage
12 Bouton de pré-réglage
13 Antenne télescopique
14 Prise AC IN
15 Couvercle du compartiment des piles
16 Poignée de transport

* La position « MAX » du contrôle VOLUME, le bouton « ON TIMER » et le bouton numéroté 3 disposent d'un point tactile. Servez-vous du point tactile comme point de référence lorsque vous allumez la radio.



- A S'allume automatiquement lorsqu'une station est syntonisée.
B S'allume automatiquement lorsque l'horloge de mise en marche est activée ou si l'unité est en mode de réglage d'horloge de mise en marche.
C S'allume automatiquement lorsque les piles sont faiblement chargées. Remplacez toutes les piles par des neuves lorsque cet indicateur commence à clignoter.
D S'allume automatiquement lorsque la minuterie est activée, ou si l'unité est en mode de réglage de minuterie.
E S'allume lors du pré-réglage des stations sur les boutons de pré-réglage, ou lors de la sélection d'une station pré-réglée.
F Zone d'affichage de la fréquence, de l'heure et des messages.
G Indique la bande de fréquence sélectionnée.

Fonctions pratiques

Horloge de mise en veille

La radio s'éteint automatiquement une fois un délai défini écoulé.

1 Appuyez sur SLEEP. L'indicateur « SLEEP » se met à clignoter et le réglage par défaut (90) s'affiche sur l'affichage.

2 Appuyez sur SLEEP plusieurs fois sur SLEEP pour sélectionner le réglage souhaité tandis que l'indicateur « SLEEP » clignote.



3 Appuyez sur OFF. Le réglage sélectionné est confirmé et l'indicateur « SLEEP » cesse de clignoter.

Syntonisation par défilement

1 Appuyez sur FM/SW/MW/LW pour sélectionner la bande de fréquences, puis appuyez sur + ou - et maintenez la pression.

2 Appuyez sur ENTER pour arrêter la syntonisation par défilement lorsque la station voulue est reçue.

3 Appuyez sur ENTER pour arrêter la syntonisation par défilement lorsque la station voulue est reçue.

4 Appuyez sur ENTER pour arrêter la syntonisation par défilement lorsque la station voulue est reçue.

5 Appuyez sur ENTER pour arrêter la syntonisation par défilement lorsque la station voulue est reçue.

6 Appuyez sur ENTER pour arrêter la syntonisation par défilement lorsque la station voulue est reçue.

7 Appuyez sur ENTER pour arrêter la syntonisation par défilement lorsque la station voulue est reçue.

8 Appuyez sur ENTER pour arrêter la syntonisation par défilement lorsque la station voulue est reçue.

9 Appuyez sur ENTER pour arrêter la syntonisation par défilement lorsque la station voulue est reçue.

10 Appuyez sur ENTER pour arrêter la syntonisation par défilement lorsque la station voulue est reçue.

11 Appuyez sur ENTER pour arrêter la syntonisation par défilement lorsque la station voulue est reçue.

12 Appuyez sur ENTER pour arrêter la syntonisation par défilement lorsque la station voulue est reçue.

13 Appuyez sur ENTER pour arrêter la syntonisation par défilement lorsque la station voulue est reçue.

14 Appuyez sur ENTER pour arrêter la syntonisation par défilement lorsque la station voulue est reçue.

15 Appuyez sur ENTER pour arrêter la syntonisation par défilement lorsque la station voulue est reçue.

16 Appuyez sur ENTER pour arrêter la syntonisation par défilement lorsque la station voulue est reçue.

17 Appuyez sur ENTER pour arrêter la syntonisation par défilement lorsque la station voulue est reçue.

18 Appuyez sur ENTER pour arrêter la syntonisation par défilement lorsque la station voulue est reçue.

19 Appuyez sur ENTER pour arrêter la syntonisation par défilement lorsque la station voulue est reçue.

20 Appuyez sur ENTER pour arrêter la syntonisation par défilement lorsque la station voulue est reçue.

21 Appuyez sur ENTER pour arrêter la syntonisation par défilement lorsque la station voulue est reçue.

22 Appuyez sur ENTER pour arrêter la syntonisation par défilement lorsque la station voulue est reçue.

23 Appuyez sur ENTER pour arrêter la syntonisation par défilement lorsque la station voulue est reçue.

24 Appuyez sur ENTER pour arrêter la syntonisation par défilement lorsque la station voulue est reçue.

25 Appuyez sur ENTER pour arrêter la syntonisation par défilement lorsque la station voulue est reçue.

26 Appuyez sur ENTER pour arrêter la syntonisation par défilement lorsque la station voulue est reçue.

27 Appuyez sur ENTER pour arrêter la syntonisation par défilement lorsque la station voulue est reçue.

28 Appuyez sur ENTER pour arrêter la syntonisation par défilement lorsque la station voulue est reçue.

29 Appuyez sur ENTER pour arrêter la syntonisation par défilement lorsque la station voulue est reçue.

30 Appuyez sur ENTER pour arrêter la syntonisation par défilement lorsque la station voulue est reçue.

31 Appuyez sur ENTER pour arrêter la syntonisation par défilement lorsque la station voulue est reçue.

32 Appuyez sur ENTER pour arrêter la syntonisation par défilement lorsque la station voulue est reçue.

33 Appuyez sur ENTER pour arrêter la syntonisation par défilement lorsque la station voulue est reçue.

34 Appuyez sur ENTER pour arrêter la syntonisation par défilement lorsque la station voulue est reçue.

35 Appuyez sur ENTER pour arrêter la syntonisation par défilement lorsque la station voulue est reçue.

36 Appuyez sur ENTER pour arrêter la syntonisation par défilement lorsque la station voulue est reçue.

37 Appuyez sur ENTER pour arrêter la syntonisation par défilement lorsque la station voulue est reçue.

38 Appuyez sur ENTER pour arrêter la syntonisation par défilement lorsque la station voulue est reçue.

39 Appuyez sur ENTER pour arrêter la syntonisation par défilement lorsque la station voulue est reçue.

40 Appuyez sur ENTER pour arrêter la syntonisation par défilement lorsque la station voulue est reçue.

41 Appuyez sur ENTER pour arrêter la syntonisation par défilement lorsque la station voulue est reçue.

42 Appuyez sur ENTER pour arrêter la syntonisation par défilement lorsque la station voulue est reçue.

43 Appuyez sur ENTER pour arrêter la syntonisation par défilement lorsque la station voulue est reçue.

44 Appuyez sur ENTER pour arrêter la syntonisation par défilement lorsque la station voulue est reçue.

45 Appuyez sur ENTER pour arrêter la syntonisation par défilement lorsque la station voulue est reçue.

46 Appuyez sur ENTER pour arrêter la syntonisation par défilement lorsque la station voulue est reçue.

À propos du rétroéclairage

Le rétroéclairage s'éteint si aucune opération n'est effectuée pendant 15 secondes, afin de réduire la consommation d'énergie.

1 Appuyez sur I/O pour éteindre la radio.

2 Appuyez sur I/O pour éteindre la radio.

3 Appuyez sur I/O pour éteindre la radio.

4 Appuyez sur I/O pour éteindre la radio.

5 Appuyez sur I/O pour éteindre la radio.

6 Appuyez sur I/O pour éteindre la radio.

7 Appuyez sur I/O pour éteindre la radio.

8 Appuyez sur I/O pour éteindre la radio.

9 Appuyez sur I/O pour éteindre la radio.

10 Appuyez sur I/O pour éteindre la radio.

11 Appuyez sur I/O pour éteindre la radio.

12 Appuyez sur I/O pour éteindre la radio.

13 Appuyez sur I/O pour éteindre la radio.

14 Appuyez sur I/O pour éteindre la radio.

15 Appuyez sur I/O pour éteindre la radio.

16 Appuyez sur I/O pour éteindre la radio.

17 Appuyez sur I/O pour éteindre la radio.

18 Appuyez sur I/O pour éteindre la radio.

19 Appuyez sur I/O pour éteindre la radio.

20 Appuyez sur I/O pour éteindre la radio.

21 Appuyez sur I/O pour éteindre la radio.

22 Appuyez sur I/O pour éteindre la radio.

23 Appuyez sur I/O pour éteindre la radio.

24 Appuyez sur I/O pour éteindre la radio.

25 Appuyez sur I/O pour éteindre la radio.

26 Appuyez sur I/O pour éteindre la radio.

27 Appuyez sur I/O pour éteindre la radio.

28 Appuyez sur I/O pour éteindre la radio.

29 Appuyez sur I/O pour éteindre la radio.

30 Appuyez sur I/O pour éteindre la radio.

31 Appuyez sur I/O pour éteindre la radio.

32 Appuyez sur I/O pour éteindre la radio.

33 Appuyez sur I/O pour éteindre la radio.

34 Appuyez sur I/O pour éteindre la radio.

35 Appuyez sur I/O pour éteindre la radio.

36 Appuyez sur I/O pour éteindre la radio.

37 Appuyez sur I/O pour éteindre la radio.

38 Appuyez sur I/O pour éteindre la radio.

39 Appuyez sur I/O pour éteindre la radio.

40 Appuyez sur I/O pour éteindre la radio.

41 Appuyez sur I/O pour éteindre la radio.

42 Appuyez sur I/O pour éteindre la radio.

43 Appuyez sur I/O pour éteindre la radio.

44 Appuyez sur I/O pour éteindre la radio.

45 Appuyez sur I/O pour éteindre la radio.

46 Appuyez sur I/O pour éteindre la radio.

AVERTISSEMENT

La fiche principale étant utilisée pour déconnecter l'appareil du secteur, assurez-vous de brancher la prise secteur fermement appropriée. Si vous ne le faites pas, cela pourrait conduire à la prise secteur se détacher et provoquer un incendie.

1 Appuyez sur I/O pour éteindre la radio.

2 Appuyez sur I/O pour éteindre la radio.

3 Appuyez sur I/O pour éteindre la radio.

4 Appuyez sur I/O pour éteindre la radio.

5 Appuyez sur I/O pour éteindre la radio.

6 Appuyez sur I/O pour éteindre la radio.

7 Appuyez sur I/O pour éteindre la radio.

8 Appuyez sur I/O pour éteindre la radio.

9 Appuyez sur I/O pour éteindre la radio.

10 Appuyez sur I/O pour éteindre la radio.

11 Appuyez sur I/O pour éteindre la radio.

12 Appuyez sur I/O pour éteindre la radio.

13 Appuyez sur I/O pour éteindre la radio.

14 Appuyez sur I/O pour éteindre la radio.

15 Appuyez sur I/O pour éteindre la radio.

16 Appuyez sur I/O pour éteindre la radio.

17 Appuyez sur I/O pour éteindre la radio.

18 Appuyez sur I/O pour éteindre la radio.

19 Appuyez sur I/O pour éteindre la radio.

20 Appuyez sur I/O pour éteindre la radio.

21 Appuyez sur I/O pour éteindre la radio.

22 Appuyez sur I/O pour éteindre la radio.

23 Appuyez sur I/O pour éteindre la radio.

24 Appuyez sur I/O pour éteindre la radio.

25 Appuyez sur I/O pour éteindre la radio.

26 Appuyez sur I/O pour éteindre la radio.

27 Appuyez sur I/O pour éteindre la radio.

28 Appuyez sur I/O pour éteindre la radio.

29 Appuyez sur I/O pour éteindre la radio.

30 Appuyez sur I/O pour éteindre la radio.

31 Appuyez sur I/O pour éteindre la radio.

32 Appuyez sur I/O pour éteindre la radio.

33 Appuyez sur I/O pour éteindre la radio.

34 Appuyez sur I/O pour éteindre la radio.

35 Appuyez sur I/O pour éteindre la radio.

36 Appuyez sur I/O pour éteindre la radio.

37 Appuyez sur I/O pour éteindre la radio.

38 Appuyez sur I/O pour éteindre la radio.

39 Appuyez sur I/O pour éteindre la radio.

40 Appuyez sur I/O pour éteindre la radio.

41 Appuyez sur I/O pour éteindre la radio.

42 Appuyez sur I/O pour éteindre la radio.

43 Appuyez sur I/O pour éteindre la radio.

44 Appuyez sur I/O pour éteindre la radio.

45 Appuyez sur I/O pour éteindre la radio.

46 Appuyez sur I/O pour éteindre la radio.

Élimination des piles et accumulateurs et des équipements électriques et électroniques usagés

Si vous disposez de piles et accumulateurs usagés, ne les jetez pas dans les poubelles. Ils contiennent des produits chimiques dangereux et peuvent nuire à l'environnement et à la santé humaine.

1 Appuyez sur I/O pour éteindre la radio.

2 Appuyez sur I/O pour éteindre la radio.

3 Appuyez sur I/O pour éteindre la radio.

4 Appuyez sur I/O pour éteindre la radio.

5 Appuyez sur I/O pour éteindre la radio.

6 Appuyez sur I/O pour éteindre la radio.

7 Appuy

