

# JBL

# Ecouteurs T220 TWS BLEU

Pour accéder à la notice complète, cliquez sur le lien ci-dessous :

## E-MANUEL



Besoin d'aide ?  
Rendez-vous sur votre communauté <https://sav.darty.com>



# QUICK START GUIDE

BC

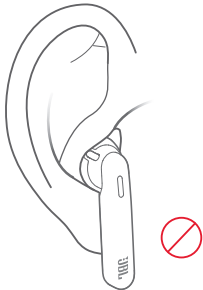
TUNE 220 TWS



# WHAT'S IN THE BOX



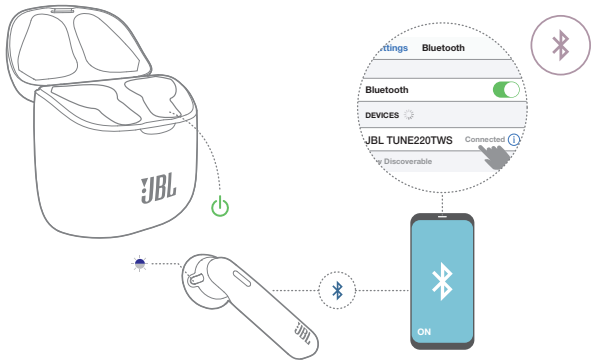
# HOW TO WEAR



# FIRST TIME USE



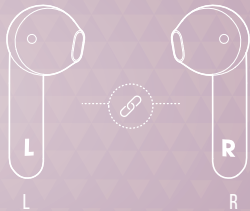
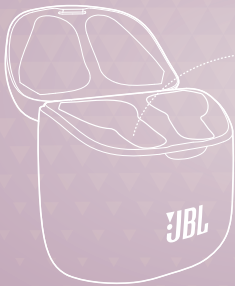
# POWER ON & CONNECT



AUTOMATICALLY ENTER PAIRING MODE

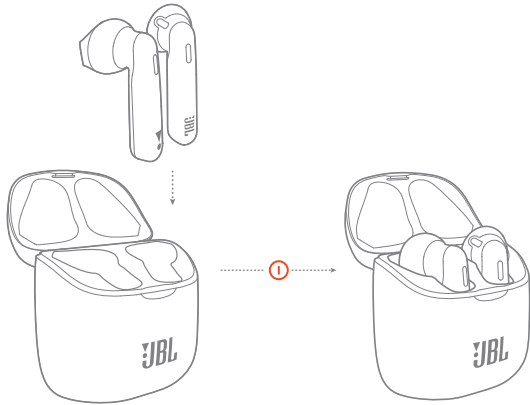
CHOOSE "JBL TUNE220TWS" TO CONNECT

# PAIRING



AUTOMATIC PAIRING

# POWER OFF





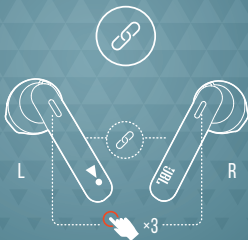
# MANUAL CONTROLS



POWER ON & CONNECT TO DEVICE



CONNECTING



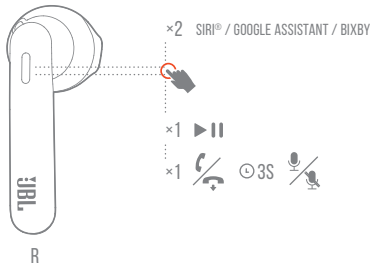
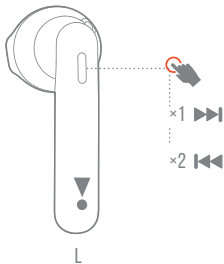
POWER ON



POWER OFF



# BUTTON COMMAND



# CHARGING

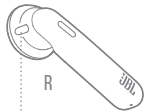


CHARGE

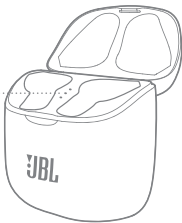


⌚ 2HR

# LED BEHAVIORS



☒ ● ●		LOW BATTERY
○ ☒ ●		CHARGING
● ● ●		FULLY CHARGED



		POWER ON
		BT CONNECTING
		BT CONNECTED
		LOW BATTERY
		CHARGING
		FULLY CHARGED

# TECH SPEC

<b>Driver Size:</b>	12 mm Dynamic driver
<b>Frequency Response:</b>	20 Hz – 20 kHz
<b>Sensitivity:</b>	105 dB SPL
<b>Maximum SPL:</b>	98 dB SPL
<b>Microphone sensitivity:</b>	-30 dBV@1 kHz/Pa
<b>Impedance:</b>	32 ohm
<b>Bluetooth transmitted power:</b>	12 dBm
<b>Bluetooth transmitted modulation:</b>	GFSK/ $\pi$ /4DQPSK/ 8DPSK
<b>Bluetooth frequency:</b>	2.402 GHz – 2.48 GHz
<b>Bluetooth profile version:</b>	A2DP 1.3, AVRCP 1.5, HFP 1.6
<b>Bluetooth version:</b>	5.0
<b>Headset battery type:</b>	Lithium-ion battery (22 mAh / 3.85 V )
<b>Charging case battery type:</b>	Lithium-ion battery (410 mAh / 3.85 V )
<b>Power supply:</b>	5 V === 1.0 A
<b>Charging time:</b>	<2 hrs from empty
<b>Music playtime with BT on:</b>	3 hrs
<b>Total music playtime with charging case:</b>	19 hrs
<b>Weight:</b>	57 g



FR

**CONTENU DE LA BOÎTE**  
**COMMENT LES PORTER**  
**PREMIÈRE UTILISATION**

**ALLUMAGE ET CONNEXION**

PASSAGE AUTOMATIQUE AU MODE  
DE JUMELAGE

CHOISISSEZ « JBL TUNE220TWS » POUR  
LA CONNEXION

**JUMELAGE**

JUMELAGE AUTOMATIQUE

**ARRÊT**

**COMMANDES MANUELLES**

ALLUMAGE ET CONNEXION À UN APPAREIL

CONNEXION

MARCHE

**SPÉC. TECHNIQUES**

Taille de haut-parleur :

Réponse en fréquence :

Sensibilité :

Pression sonore max. :

Sensibilité du microphone :

Impédance :

Puissance de l'émetteur Bluetooth :

Modulation de l'émetteur Bluetooth :

Fréquences du Bluetooth :

Version du profil Bluetooth :

Version Bluetooth :

Type de batterie du casque :

Type de batterie du boîtier chargeur :

Alimentation électrique :

Temps de charge :

Autonomie de batterie avec BT actif :

Autonomie totale musicale de l'étui de charge :

Poids :

ARRÊT

**COMMANDES DES BOUTONS**  
**EN CHARGE**

**SIGNIFICATIONS DE LA LED**

BATTERIE FAIBLE

CHARGE

CHARGE COMPLÈTE

MARCHE

CONNEXION BT

BT CONNECTÉ

BATTERIE FAIBLE

CHARGE

CHARGE COMPLÈTE

Haut-parleur dynamique 12 mm

20 Hz - 20 kHz

105 dB SPL à 1 kHz / 1mW

98 dB SPL

-30 dBV à 1 kHz / Pa

32 ohm

12 dBm

GFSK/ π/4DQPSK/ 8DPSK

2.402 GHz - 2.48 GHz

A2DP 1.3, AVRCP 1.5, HFP 1.6

5.0

Batterie lithium-ion (22 mAh / 3.85 V)

Batterie lithium-ion (410 mAh / 3.85 V)

5 V ~ 1 A

<2 h depuis vide

3 h

19 heures

57 g



Este equipamento não tem direito à proteção contra interferência prejudicial e não pode causar interferência em sistemas devidamente autorizados.

Para maiores informações, consulte o site da ANATEL – [www.anatel.gov.br](http://www.anatel.gov.br)

Este produto está homologado pela ANATEL, de acordo com os procedimentos regulamentados pela Resolução n°. 2000/242 e atende aos requisitos técnicos aplicados.



The Bluetooth® word mark and logos are registered trademarks owned by the Bluetooth SIG, Inc. and any use of such marks by HARMAN International Industries, Incorporated is under license. Other trademarks and trade names are those of their respective owners.

**NOTE :** The maximum operating temperature of the product is 45 ° C

Торговая марка:	JBL
Назначение товара:	Пользовательские наушники
Изготовитель:	Харман Интернешнл Индастриз Инкорпорейтед, США, 06901 Коннектикут, г.Стэмфорд, Атлантик Стрит 400, офис 1500
Страна происхождения:	Китай
Импортер в Россию:	ООО "ХАРМАН РУС СиАйЭс", Россия, 127018, г.Москва, ул. Двинцев, д.12, к 1
Гарантийный период:	1 год
Информация о сервисных центрах:	<a href="http://www.harman.com/ru">www.harman.com/ru</a> тел. +7-800-700-0467
Срок службы :	2 года

Товар сертифицирован



Дата производства: Дата изготовления устройства определяется по двум буквенным обозначениям из второй группы символов серийного номера изделия, следующих после разделительного знака «-». Кодировка соответствует порядку букв латинского алфавита, начиная с января 2010 года: -000000MY0000000, где «M» - месяц производства (A - январь, B - февраль, C - март и т.д.) и «Y» - год производства (A - 2010, B - 2011, C - 2012 и т.д.).

Используйте устройство только по прямому назначению в соответствии с предоставленной инструкцией. Не пытайтесь самостоятельно вскрывать корпус товара и осуществлять ремонт. В случае обнаружения недостатков или дефектов, обращайтесь за гарантийным обслуживанием в соответствии с информацией из гарантийного талона. Особые условия хранения, реализации и (или) транспортировки не предусмотрены. Избегайте воздействия экстремальных температур, длительного воздействия влаги, сильных магнитных полей. Устройство предназначено для работы в жилых зонах. Срок годности не ограничен при соблюдении условий хранения. Пожалуйста, не утилизируйте устройства с литий-ионными аккумуляторами вместе с бытовыми отходами.





