

# ROWENTA

## Aspirateur R07631EA




### MANUEL D'UTILISATION



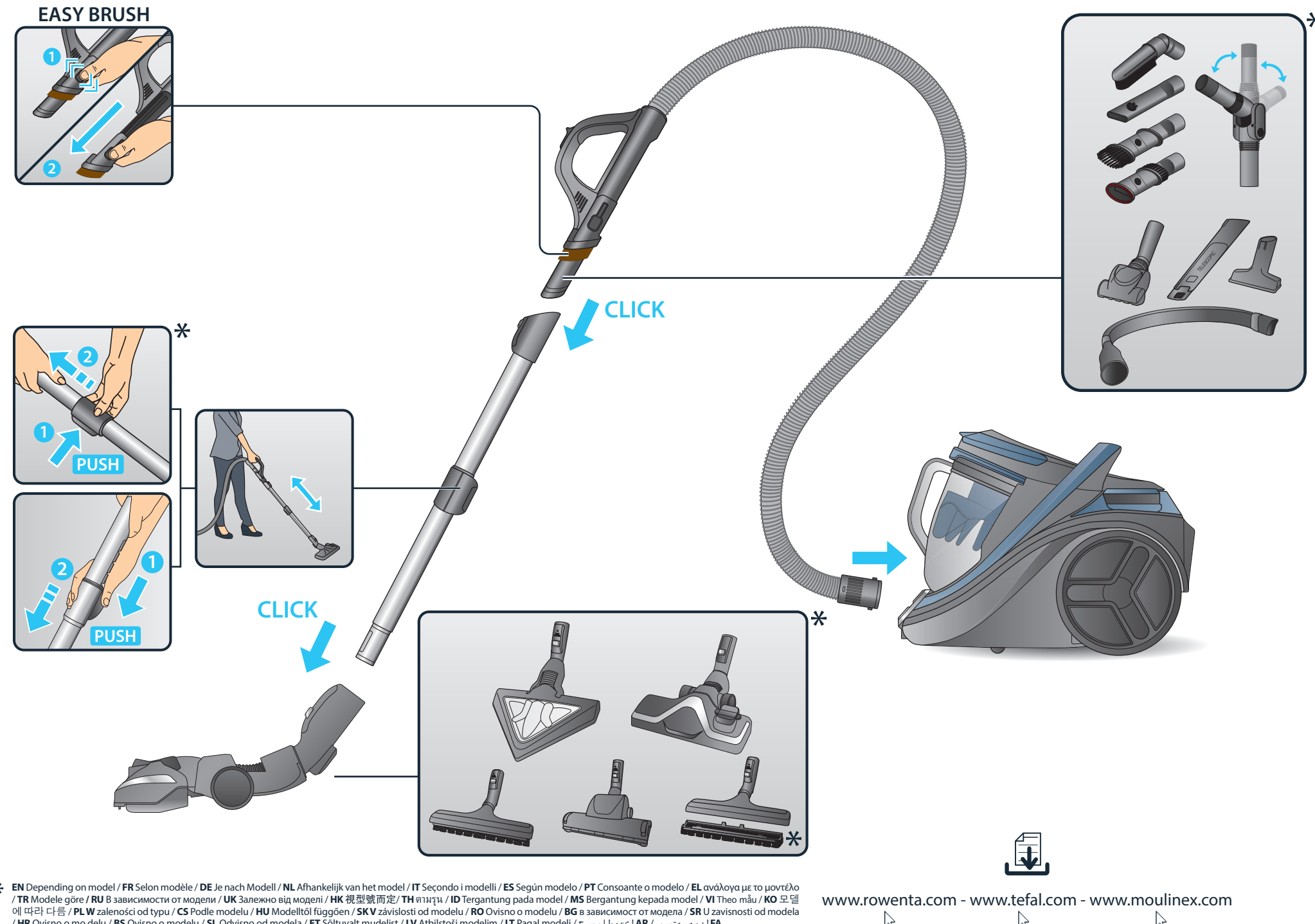
Besoin d'aide ? Rendez-vous sur <https://sav.darty.com>

**EN** Please read carefully the «Safety and use instructions» booklet before first use / **FR** Veuillez lire attentivement le livret "Consignes de sécurité et d'utilisation" avant la première utilisation / **DE** Lesen Sie vor dem erstmaligen Gebrauch aufmerksam die Broschüre „Sicherheits- und Bedienungshinweise“ durch / **NL** Gelieve vóór het eerste gebruik aandachtig het boekje met de veiligheids- en gebruiksvorschriften door te nemen / **IT** Leggere con attenzione il libretto «Norme di sicurezza e d'uso» al primo utilizzo / **ES** Lea detenidamente el libro «Instrucciones de seguridad y de uso» antes de utilizar el aparato por primera vez / **PT** Leia atentamente o manual «Instruções de segurança e utilização» antes da primeira utilização / **EL** Διαβάστε προσεκτικά το εγχειρίδιο «Οδηγίες ασφαλείας και χρήσης» πριν από την πρώτη χρήση / **TR** İlk kullanımdan önce «Güvenlik ve kullanım talimatları» kitapçığını dikkatlice okuyun / **RU** Перед первым использованием внимательно прочитайте инструкцию «Меры безопасности и правила использования» / **UK** Перед першим використанням уважно прочитайте посібник «Правила техніки безпеки та рекомендації щодо використання» / **HK** 在第一次使用前請認真閱讀此“安全操作規程”手冊 / **TH** กรุณาอ่านหนังสือคู่มือความปลอดภัยและการใช้งาน» ก่อนการใช้งานครั้งแรก / **MS** Sila baca dengan teliti lampiran "Panduan keselamatan dan penggunaan" sebelum menggunakan pada kali pertama / **ID** Baca booklet «Petunjuk keselamatan dan penggunaan» secara cermat sebelum penggunaan pertama» / **VI** Vui lòng đọc kỹ cuốn «Hướng dẫn Sử dụng và Biện pháp An toàn» trước khi sử dụng lần đầu / **KO** 처음 사용하기 전, 제품 사용과 관련된 «안전 수칙» 책자를 주의 깊게 읽어 주시기 바랍니다 / **PL** Przed pierwszym użyciem proszę uważnie przeczytać broszurę „Zalecenia dotyczące bezpieczeństwa i użytkowania” / **CS** Před prvním použitím si, prosím, pečlivě prostudujte „Bezpečnostní pokyny pro použití” / **HU** Az első használat előtt figyelmesen olvassa el a „Biztonsági előírások és használati útmutató” című fejezetet / **SK** Pred prvým použitím si pozorne prečítajte „Bezpečnostné odporúčania a použitie” / **RO** Înainte de prima utilizare, citiți cu atenție manualul „Instrucțiuni de siguranță și de utilizare” / **BG** Моля, прочетете внимателно книжката «Препоръки за безопасност и употреба» преди първоначална употреба / **SR** Pre prve upotrebe, pažljivo pročitajte "Bezbednosno i uputstvo za upotrebu" / **HR** Molimo da prije prve uporabe pažljivo pročitate priručnik „Sigurnosne upute” / **BS** Prije prve upotrebe pažljivo pročitate knjžicu "Sigurnosne upute" / **SL** Pred prvo uporabo natančno preberite «Navodila za varno uporabo» / **ET** Palun lugege enne esimest korda kasutamist hoolikalt ohutus- ja kasutusjuhendit / **LV** Pirms izmantojat ierīci pirmoreiz, lūdzu rūpīgi izlasiet brošūru «Norādījumi par drošību un lietošanu» / **LT** Atidžiai perskaitykite knygelę „Saugos ir naudojimo reikalavimai” prieš naudodami įrenginį pirmą kartą / **FA** قبل از استفاده، لطفاً، «ملاحظات و دستورالعمل ایمنی» را با دقت مطالعه کنید / **AR** قبل من استخدام الجهاز، يرجى قراءة «تعليمات السلامة واستخدام» بعناية.

**EN** For further usage information / **FR** Pour plus d'informations sur l'utilisation / **DE** Weitere Informationen zur Bedienung / **NL** Voor meer informatie over het gebruik / **IT** Per maggiori informazioni sull'utilizzo / **ES** Para obtener más información sobre su uso / **PT** Para obter mais informações sobre a utilização / **EL** Για περισσότερες πληροφορίες σχετικά με τη χρήση / **TR** Kullanım hakkında daha fazla bilgi için / **RU** Для получения более подробной информации об эксплуатации / **UK** Для отримання детальнішої інформації щодо експлуатації / **HK** 更多關於使用的資訊 / **TH** ทราบข้อมูลเพิ่มเติมเกี่ยวกับการใช้งาน / **ID** Untuk informasi penggunaan lebih lanjut / **MS** Maklumat untuk kegunaan lanjut / **VI** Để biết thêm thông tin về cách sử dụng / **KO** 더 자세한 사용 정보 / **PL** Więcej informacji na temat korzystania z urządzenia / **CS** Pro více informací o použití / **HU** A használatra vonatkozó további információk / **SK** Pre ďalšie informácie o používaní / **RO** Pentru mai multe informații privind utilizarea / **BG** За още информация относно употребата / **SR** Za više informacija o upotrebi / **HR** Za više informacija o upotrebi / **BS** Za više informacija o upotrebi / **SL** Več informacij o uporabi / **ET** Täiendava teabe saamiseks kasutamise kohta / **LV** ai iegūtu vairāk informācijas par lietošanu / **LT** Daugiau informacijos apie naudojimą / **FA** اهدافتسا یارب رتشیاب تاغ اللطا بسسک یارب / **AR** اللمعتسا ال لوج تاچولعمل نم دینعمل

- 
- 
- 
-  1X MONTH  
1X MOIS
-  1X YEAR  
1X AN
- 

### EASY BRUSH



**1** **2** **CLICK**

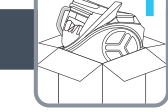
**1** **2** **PUSH**

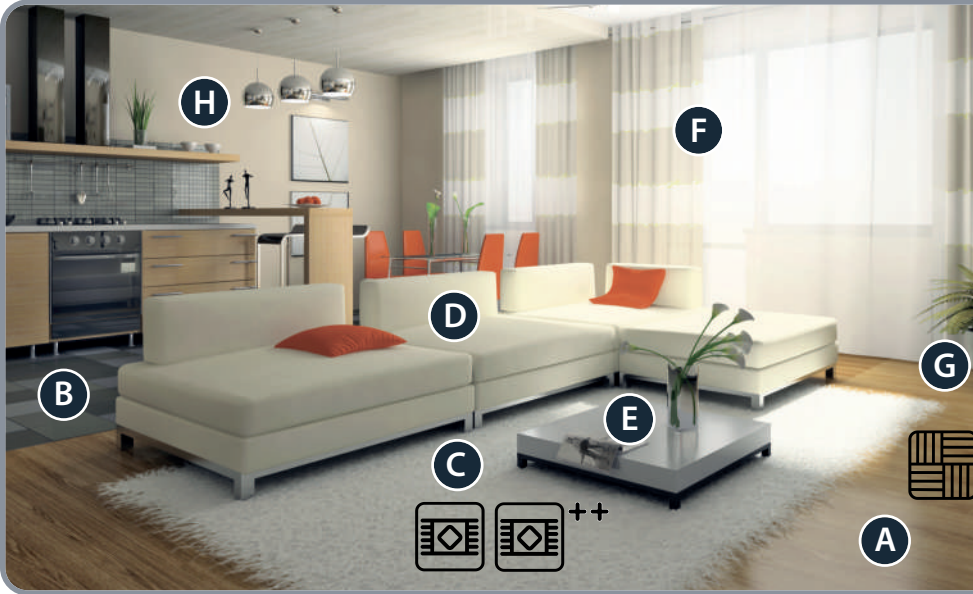
**1** **2** **PUSH**

**CLICK**







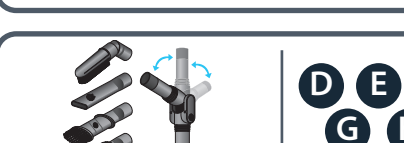
**A B C** **D E** **F** **G** **H**

**\* EN** Depending on model / **FR** Selon modèle / **DE** Je nach Modell / **NL** Afhankelijk van het model / **IT** Secondo i modelli / **ES** Según modelo / **PT** Consoante o modelo / **EL** ανάλογα με το μοντέλο / **TR** Modele göre / **RU** В зависимости от модели / **UK** Залежно від моделі / **HK** 視型號而定 / **TH** ตามรุ่น / **ID** Tergantung pada model / **MS** Bergantung kepada model / **VI** Theo mẫu / **KO** 모델에 따라 / **PL** W zależności od typu / **CS** Podle modelu / **HU** Modelltől függően / **SK** V závislosti od modelu / **RO** Ovisno o modelu / **BG** В зависимост от модела / **SR** U zavisnosti od modela / **HR** Ovisno o mo delu / **BS** Ovisno o modelu / **SL** Ovisno od modela / **ET** Sõltuvalt mudelist / **LV** Atbilstoši modelim / **LT** Pagal modelį / **AR** ليعتمد على النموذج / **FA** بستگی به مدل دارد


- 




**1.**

	<b>A B C</b>		<b>D E</b>
	<b>A B</b>		<b>D E F</b>
	<b>C</b>		<b>G</b>
	<b>C D</b>		<b>D E F G H</b>

**\* EN** Depending on model / **FR** Selon modèle / **DE** Je nach Modell / **NL** Afhankelijk van het model / **IT** Secondo i modelli / **ES** Según modelo / **PT** Consoante o modelo / **EL** ανάλογα με το μοντέλο / **TR** Modele göre / **RU** В зависимости от модели / **UK** Залежно від моделі / **HK** 視型號而定 / **TH** ตามรุ่น / **ID** Tergantung pada model / **MS** Bergantung kepada model / **VI** Theo mẫu / **KO** 모델에 따라 / **PL** W zależności od typu / **CS** Podle modelu / **HU** Modelltől függően / **SK** V závislosti od modelu / **RO** Ovisno o modelu / **BG** В зависимост от модела / **SR** U zavisnosti od modela / **HR** Ovisno o mo delu / **BS** Ovisno o modelu / **SL** Ovisno od modela / **ET** Sõltuvalt mudelist / **LV** Atbilstoši modelim / **LT** Pagal modelį / **AR** ليعتمد على النموذج / **FA** بستگی به مدل دارد

- 



**2.**

**1** **2** **CLICK**

**1** **2** **PUSH**

**CLICK**

**ON**

**OFF**

**MAX**

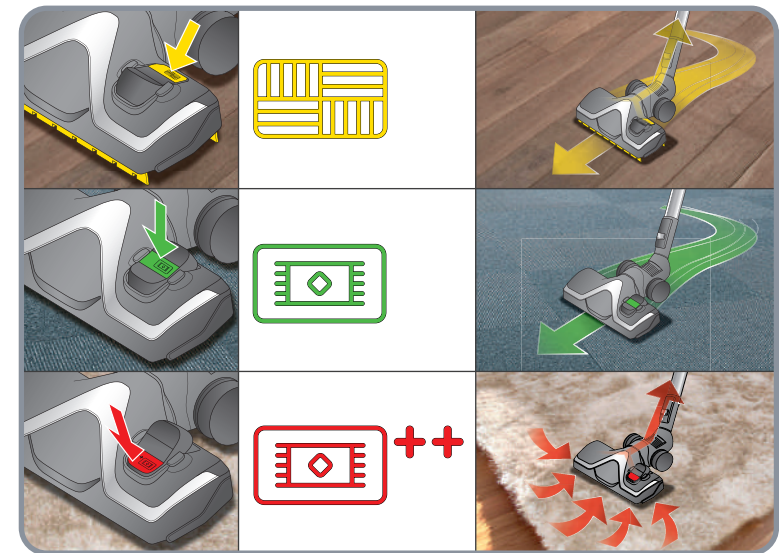
**1** **2**

**1** **2**

**\* EN** Depending on model / **FR** Selon modèle / **DE** Je nach Modell / **NL** Afhankelijk van het model / **IT** Secondo i modelli / **ES** Según modelo / **PT** Consoante o modelo / **EL** ανάλογα με το μοντέλο / **TR** Modele göre / **RU** В зависимости от модели / **UK** Залежно від моделі / **HK** 視型號而定 / **TH** ตามรุ่น / **ID** Tergantung pada model / **MS** Bergantung kepada model / **VI** Theo mẫu / **KO** 모델에 따라 / **PL** W zależności od typu / **CS** Podle modelu / **HU** Modelltől függően / **SK** V závislosti od modelu / **RO** Ovisno o modelu / **BG** В зависимост от модела / **SR** U zavisnosti od modela / **HR** Ovisno o mo delu / **BS** Ovisno o modelu / **SL** Ovisno od modela / **ET** Sõltuvalt mudelist / **LV** Atbilstoši modelim / **LT** Pagal modelį / **AR** ليعتمد على النموذج / **FA** بستگی به مدل دارد



3.



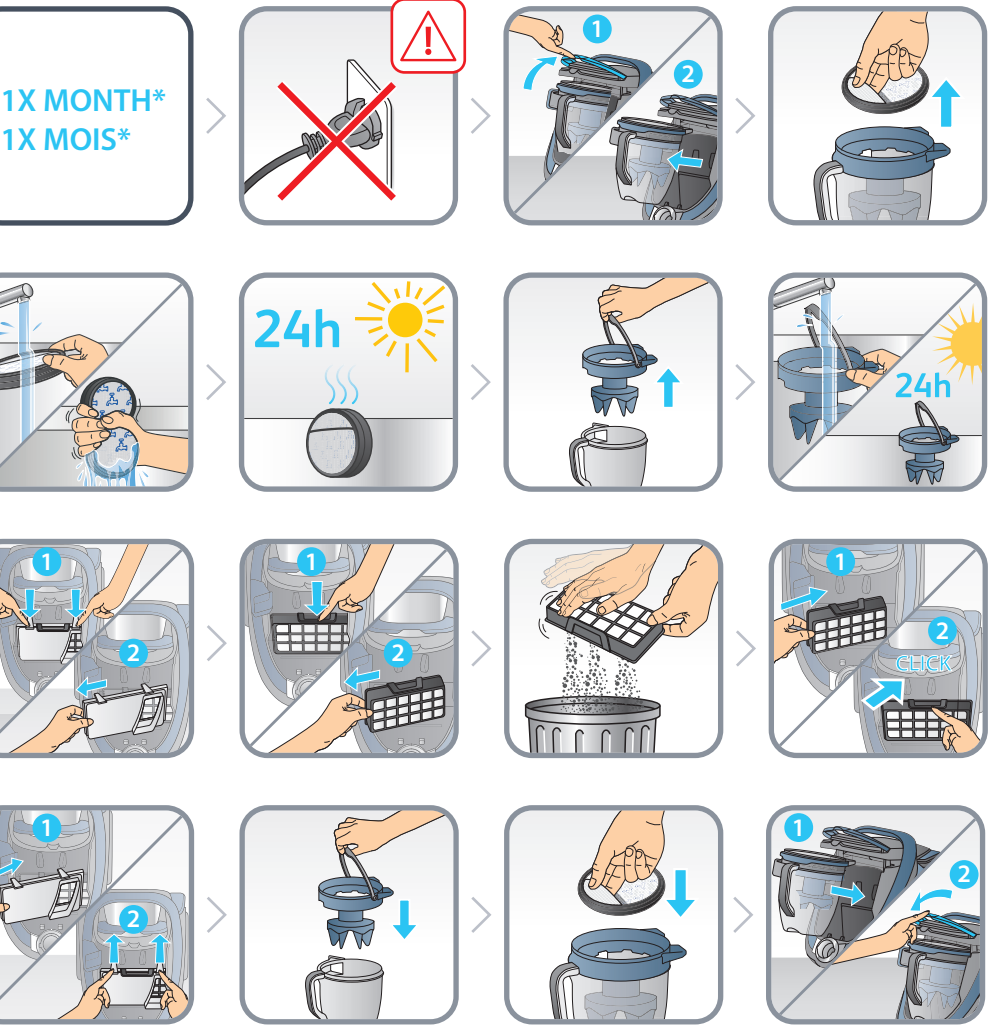
**EN** Normal position for effective daily vacuuming on carpet / **FR** Position normale pour passer l'aspirateur tous les jours et efficacement sur les tapis / **DE** Normalposition für tägliches wirksames Staubsaugen von Teppichen / **NL** Normale positie om elke dag gemakkelijk tapijt te stofzuigen / **IT** Posizione normale per passare l'aspirapolvere tutti i giorni in modo efficace sui tappeti / **ES** Posición normal para pasar el aspirador todos los días de manera eficaz en la alfombra / **PT** Posição normal para passar o aspirador todos os dias e de forma eficaz sobre a alcatifa / **EL** Κανονική θέση για να χρησιμοποιείτε την ηλεκτρική σας σκούπα καθημερινά και αποτελεσματικά στα χαλιά / **TR** Elektrikli süpürgeyi günlük olarak halı üzerinde kullanmak için normal pozisyon / **RU** Нормальное положение для того, чтобы ежедневно и эффективно всасывать пылесосить ковры / **UK** Нормальне положення для того, щоб щоденно та ефективно пилососити килими / **HK** 每日吸塵以及地毯有效吸塵的常規位置 / **TH** ตำแหน่งปกติสำหรับดูดฝุ่นประจําวัน และใช้งานบนพรมได้อย่างมีประสิทธิภาพ / **ID** Posisi normal untuk memvakum setiap hari dan efisien pada karpet alfombra / **PT** Posição normal para passar o aspirador todos os dias e de forma eficaz sobre a alcatifa / **VI** Chế độ bình thường để hút bụi trên thảm hàng ngày / **BS** Normalni položaj za svakodnevno i efikasno usisavanje tepiha



**EN** For maximum vacuuming of very dirty carpet. After vacuuming in this position, switch back to normal. / **FR** Pour une aspiration maximale sur des tapis très sales. Après avoir passé l'aspirateur dans cette position, repassez en fonctionnement normal. / **DE** Für maximale Saugkraft auf sehr schmutzigen Teppichen. Nach dem Saugen in dieser Position wieder in die normale Position wechseln. / **NL** Voor optimaal stofzuigen van extreem vuil tapijt. Na het stofzuigen in deze positie terug in de normale positie zetten. / **IT** Per aspirazione massima di tappeti molto sporchi. Dopo l'aspirazione in questa posizione, tornare al funzionamento normale. / **ES** Para una aspiración máxima de moquetas con una gran cantidad de polvo. Volver a la posición normal tras aspirar desde esta posición. / **PT** Para a aspiração máxima de alcatifas muito sujas. Após a aspiração nesta posição, alterne para o modo normal. / **EL** Για μέγιστη ισχύ σκούπησης σε πολύ λερωμένα χαλιά. Μετά το σκούπισμα σε αυτή τη θέση, επανέλθετε πάλι στην κανονική θέση. / **TR** Çok kirliliği için maksimum emme gücünde kullanmak için normal pozisyon / **RU** Нормальное положение для того, чтобы ежедневно и эффективно всасывать пылесосить ковры / **UK** Нормальне положення для того, щоб щоденно та ефективно пилососити килими / **HK** 每日吸塵以及地毯有效吸塵的常規位置 / **TH** ตำแหน่งปกติสำหรับดูดฝุ่นประจำวัน และใช้งานบนพรมได้อย่างมีประสิทธิภาพ / **ID** Posisi normal untuk memvakum setiap hari dan efisien pada karpet alfombra / **PT** Posição normal para passar o aspirador todos os dias e de forma eficaz sobre a alcatifa / **VI** Chế độ bình thường để hút bụi trên thảm hàng ngày / **BS** Normalni položaj za svakodnevno i efikasno usisavanje tepiha

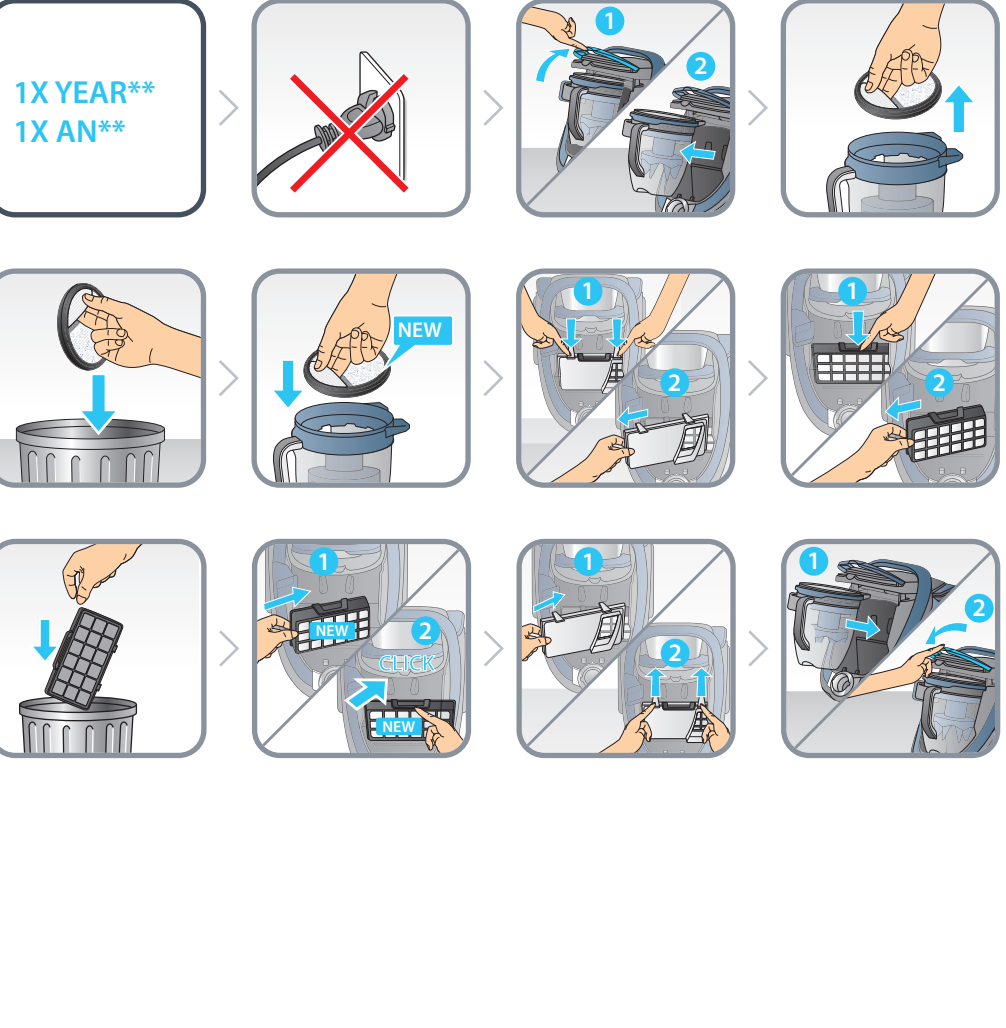
lerwμένα χαλιά. Μετά το σκούπισμα σε αυτή τη θέση, επανέλθετε πάλι στην κανονική θέση. / **TR** Çok kirliliği için maksimum emme gücünde kullanmak için normal pozisyon / **RU** Нормальное положение для того, чтобы ежедневно и эффективно всасывать пылесосить ковры / **UK** Нормальне положення для того, щоб щоденно та ефективно пилососити килими / **HK** 每日吸塵以及地毯有效吸塵的常規位置 / **TH** ตำแหน่งปกติสำหรับดูดฝุ่นประจำวัน และใช้งานบนพรมได้อย่างมีประสิทธิภาพ / **ID** Posisi normal untuk memvakum setiap hari dan efisien pada karpet alfombra / **PT** Posição normal para passar o aspirador todos os dias e de forma eficaz sobre a alcatifa / **VI** Chế độ bình thường để hút bụi trên thảm hàng ngày / **BS** Normalni položaj za svakodnevno i efikasno usisavanje tepiha

4.



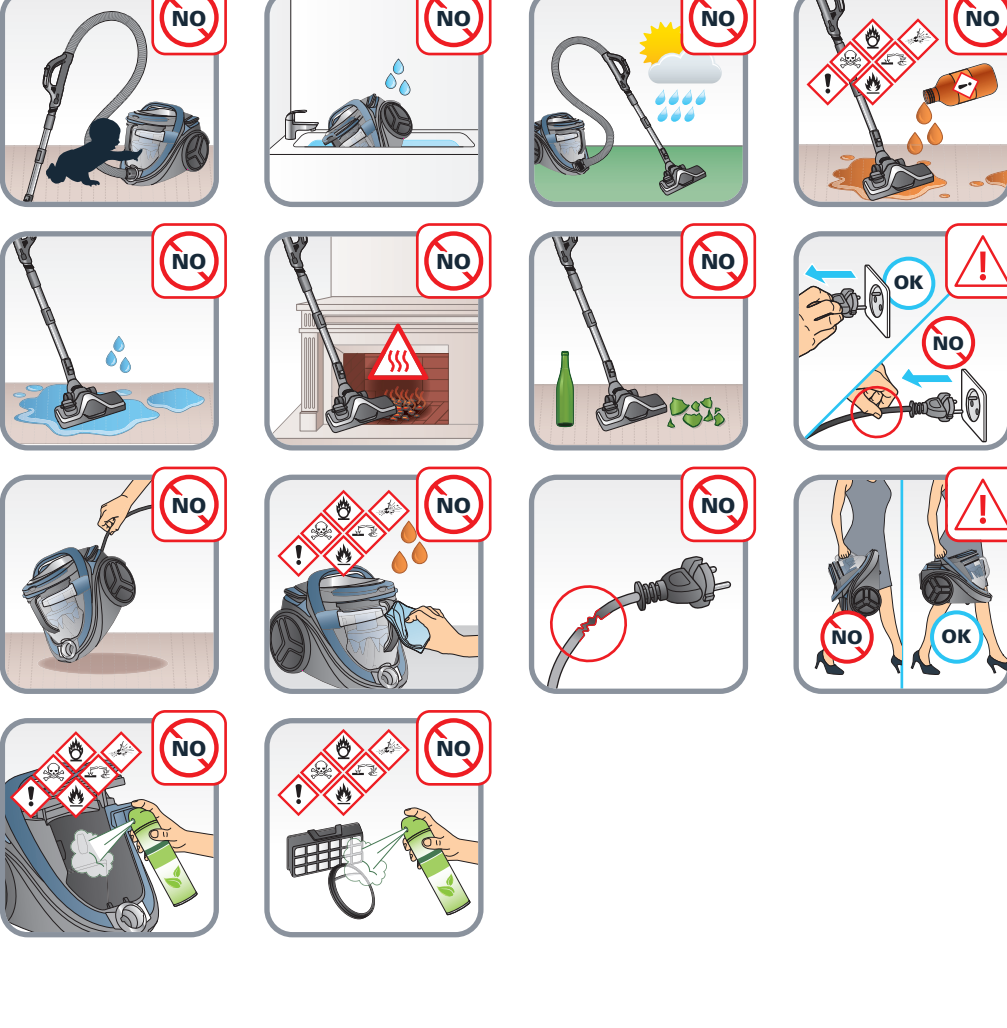
\* EN Month / FR Mois / DE Monat / NL Maand / IT Mese / ES Mes / PT Mês / EL μήνας / TR Ay / RU Месяц / UK Місяць / HK 月 / TH เดือน / ID Bulan / MS Bulan / VI Tháng / KO 달 / PL Miesiąc / CS Měsíc / HU Hónap / SK Mesiac / RO Lună / BG месец / SR Mesec (Mесец) / HR Mjesec / BS Mjesec / SL Mesec / ET Kuu / LV Mēnesis / LT Mėnuo / AR شهر / FA ماه

5.



\* EN Year / FR An / DE Jahr / NL Jaar / IT Anno / ES Año / PT Ano / EL έτος / TR yıl / RU Год / UK Рік / HK 年 / TH ปี / ID Tahun / MS Tahun / VI Năm / KO 년 / PL Rok / CS Rok / HU Év / SK rok / RO An / BG година / SR Godina / HR Godina / BS Godina / SL Leto / ET Aasta / LV Gads / LT Metal AR عام / FA سال

6.



\* EN Year / FR An / DE Jahr / NL Jaar / IT Anno / ES Año / PT Ano / EL έτος / TR yıl / RU Год / UK Рік / HK 年 / TH ปี / ID Tahun / MS Tahun / VI Năm / KO 년 / PL Rok / CS Rok / HU Év / SK rok / RO An / BG година / SR Godina / HR Godina / BS Godina / SL Leto / ET Aasta / LV Gads / LT Metal AR عام / FA سال

<b>EN</b> User's guide	<b>KO</b> 사용자 가이드
<b>FR</b> Guide de l'utilisateur	<b>PL</b> Instrukcja obsługi
<b>DE</b> Bedienungsanleitung	<b>CS</b> Návod k použití
<b>NL</b> Gebruiksaanwijzing	<b>HU</b> Használati útmutató
<b>IT</b> Manuale d'uso	<b>SK</b> Používateľská príručka
<b>ES</b> Guía del usuario	<b>RO</b> Ghidul utilizatorului
<b>PT</b> Guia de utilização	<b>BG</b> Ръководство на потребителя
<b>EL</b> Οδηγός χρήσης	<b>SR</b> Korisničko uputstvo
<b>TR</b> Kullanım kılavuzu	<b>HR</b> Upute za uporabu
<b>RU</b> Руководство пользователя	<b>BS</b> Korisnički priručnik
<b>UK</b> Посібник користувача	<b>SL</b> Navodila za uporabnika
<b>HK</b> 使用指南	<b>ET</b> Kasutusjuhend
<b>TH</b> คู่มือสำหรับผู้ใช้งาน	<b>LV</b> Lietošanas pamācība
<b>ID</b> Panduan pengguna	<b>LT</b> Naudotojo vadovas
<b>MS</b> Panduan pengguna	<b>AR</b> لوائح استعمال
<b>VI</b> Hướng dẫn dành cho người sử dụng	<b>FA</b> برک آژانهار



www.rowenta.com - www.tefal.com - www.moulinex.com

SILENCE FORCE™ CYCLONIC