



MARQUE: TEFAL

REFERENCE: PR303812

CODIC: 4032772



# Tefal®

PIERRADE®  
RACLETTE - GRILL

FR  
NL  
DE  
EN  
ES  
PT  
IT  
EL  
DA  
NO  
FI  
SV  
TR  
AR  
FA




[www.tefal.com](http://www.tefal.com)

# CONSIGNES DE SÉCURITÉ

## PRECAUTIONS IMPORTANTES :

- Cet appareil est uniquement destiné à un usage domestique.
- Il n'a pas été conçu pour être utilisé dans les cas suivants qui ne sont pas couverts par la garantie :
  - dans les coins de cuisines réservés au personnel dans des magasins, bureaux et autres environnements professionnels,
  - dans les fermes,
  - par les clients des hôtels, motels et autres environnements à caractère résidentiel,
  - dans les environnements de type chambres d'hôtes.
- Ne jamais utiliser l'appareil sans surveillance.
- Cet appareil n'est pas prévu pour être utilisé par des personnes (y compris les enfants) dont les capacités physiques, sensorielles ou mentales sont réduites, ou des personnes dénuées d'expérience ou de connaissance, sauf si elles ont pu bénéficier, par l'intermédiaire d'une personne responsable de leur sécurité, d'une surveillance ou d'instructions préalables concernant l'utilisation de

l'appareil. Il convient de surveiller les enfants pour s'assurer qu'ils ne jouent pas avec l'appareil.

-  La température des surfaces accessibles peut être élevée lorsque l'appareil est en fonctionnement.
- Enlever tous les emballages, autocollants ou accessoires divers à l'intérieur comme à l'extérieur de l'appareil.
- Dérouler entièrement le cordon.

- **Modèles avec cordon amovible :**

Si le câble d'alimentation est endommagé, il doit être remplacé par un câble ou un ensemble spécial disponible auprès du fabricant ou de son service après-vente.

- **Modèles avec cordon fixe :**

Si le câble d'alimentation est endommagé, il doit être remplacé par le fabricant, son service après-vente ou des personnes de qualification similaire afin d'éviter un danger.

- Vérifier que l'installation électrique est compatible avec la puissance et la tension indiquées sous l'appareil.
- Cet appareil ne doit pas être immergé. Ne jamais plonger dans l'eau l'appareil ni le cordon.

- Si une rallonge électrique est utilisée, elle doit être avec prise de terre incorporée et de section au moins équivalente.
- Ne brancher l'appareil que sur une prise avec terre incorporée.
- Cet appareil n'est pas destiné à être mis en fonctionnement au moyen d'une minuterie extérieure ou par un système de commande à distance séparé.
- Cet appareil peut être utilisé par des enfants âgés de 8 ans et plus et les personnes manquant d'expérience et de connaissances ou dont les capacités physiques, sensorielles ou mentales sont réduites, si elles ont été formées et encadrées quant à l'utilisation de l'appareil d'une manière sûre et connaissent les risques encourus. Les enfants ne doivent pas jouer avec l'appareil. Le nettoyage et l'entretien par l'utilisateur ne doit pas être fait par des enfants à moins qu'ils ne soient âgés de 8 et plus et supervisés.
- Tenir l'appareil et son cordon hors de la portée des enfants de moins de 8 ans.
- Précaution pour le nettoyage de la pierre : chaque pierre est un élément

naturel unique plus ou moins perméable, selon sa porosité, une pierre immergée dans l'eau pendant le nettoyage peut se fissurer ou éclater lors de la chauffe suivante de l'appareil. Laver la pierre sous un filet d'eau courante en la frottant avec une éponge abrasive et l'essuyer. Éviter les détergents. Ne jamais plonger ou laisser tremper la pierre chaude ou froide dans l'eau. Ne jamais mettre la pierre au lave-vaisselle.

• **Merci d'avoir acheté cet appareil TEFAL.**

- La société TEFAL se réserve le droit de modifier à tout moment, dans l'intérêt du consommateur, les caractéristiques ou composants de ses produits.

## **A FAIRE**

- Lire attentivement les instructions de cette notice, communes aux différentes versions suivant les accessoires livrés avec votre appareil, et les garder à portée de main.
- Si un accident se produit, passer de l'eau froide immédiatement sur la brûlure et appeler un médecin si nécessaire.
- Les fumées de cuisson peuvent être dangereuses pour des animaux ayant un système de respiration particulièrement sensible, comme les oiseaux. Nous conseillons aux propriétaires d'oiseaux de les éloigner du lieu de cuisson.
- N'utiliser que la pierre fournie avec l'appareil ou acquise auprès d'un centre de service agréé, et uniquement sur le support pour laquelle elle a été conçue.
- Poser l'appareil au centre de la table, hors de portée des enfants.
- Veiller à l'emplacement du cordon avec ou sans rallonge, afin de ne pas gêner la circulation des convives autour de la table, de telle sorte que personne ne s'entrave dedans.
- Pour préserver le revêtement de la plaque de cuisson (selon modèle), toujours utiliser une spatule plastique ou en bois.
- La résistance ne se nettoie pas. Si elle est vraiment sale, attendre son complet refroidissement et la frotter avec un chiffon sec.

## **A NE PAS FAIRE**

- Ne jamais brancher l'appareil lorsqu'il n'est pas utilisé.
- Ne jamais placer votre appareil directement sur un support fragile (table en verre, nappe, meuble verni...) ou sur un support de type nappe plastique.

- Pour éviter la surchauffe de l'appareil, ne pas le placer dans un coin ou contre un mur.
- Ne jamais poser la pierre sur la résistance déjà chaude.
- Ne pas faire de cuisson en papillote.
- Ne pas poser sur la pierre chaude des aliments surgelés, congelés ou trop lourds.
- Ne pas mettre au contact de la pierre des aliments acides tels que produits vinaigrés, moutarde, cornichons, pickles...
- Ne jamais poser d'ustensiles de cuissons sur la pierre ou la plaque.
- Ne pas déplacer l'appareil lorsqu'il est chaud.
- Ne pas laisser l'appareil fonctionner à vide pendant plus de 30mn. La pierre deviendrait trop chaude pour une cuisson optimale.
- Ne pas laisser les coupelles chauffer à vide (selon modèle).
- Ne jamais interposer de feuille d'aluminium ou tout autre objet sous la plaque ou la pierre et entre le réflecteur et la résistance.
- Ne pas couper directement sur la plaque (selon modèle).

## CONSEILS/INFORMATIONS

- Pour votre sécurité, cet appareil est conforme aux normes et réglementations applicables (Directives Basse Tension, Compatibilité Electromagnétique, Matériaux en contact des aliments, Environnement, ...)
- Lors de la première utilisation, un léger dégagement d'odeur et de fumée peut se produire.
- Après le préchauffage, l'appareil est prêt à être utilisé.
- Chaque petite fissure provoquée par l'expansion de la pierre est naturelle et n'affectera pas le bon fonctionnement de l'appareil. Elle n'est donc pas une cause de réclamation.
- Après quelques utilisations, la pierre prend normalement une coloration permanente plus sombre.
- Pendant le refroidissement, garder l'appareil hors de portée des enfants.

### Précaution pour le nettoyage du plateau bois (selon modèle) :

- Chaque plateau bois est un élément naturel unique, plus ou moins perméable selon sa porosité.
- Un plateau bois immergé dans l'eau pendant le nettoyage peut donc se fissurer ou éclater.

### Précautions pour le nettoyage de la pierre

Chaque pierre est un élément naturel unique. Plus ou moins perméable selon sa porosité, une pierre immergée dans l'eau pendant le nettoyage peut se fissurer ou éclater lors de la chauffe suivante sur l'appareil.

## ENVIRONNEMENT



### Participons à la protection de l'environnement !

- ① Votre appareil contient de nombreux matériaux valorisables ou recyclables.
- ➡ Confiez celui-ci dans un point de collecte pour que son traitement soit effectué.

Prévoir environ 200 g d'ingrédients par personne : n'utiliser que des produits frais (ni congelés, ni surgelés).

Dénervet et dégraisser la viande. Enlever les arêtes des poissons. Couper les crustacés en deux.

Couper la viande, le poisson, les légumes ou les fruits à cuire en tranches ou lamelles d'environ 1/2 cm d'épaisseur et de 5 à 6 cm de largeur : la cuisson en morceaux de taille habituelle ne convient pas à une utilisation optimale de l'appareil.

Si vous faites un repas important ou complet (poisson, crustacés, viande et fruits), nous vous conseillons de nettoyer la pierre entre les différentes catégories d'aliments (ex. : viande et fruits) afin d'en apprécier pleinement le goût et la saveur. Pour cela, utiliser le grattoir livré avec l'appareil (selon modèle) ou une spatule, puis essuyer la pierre pour enlever les déchets de cuisson.

Ne pas nettoyer la pierre chaude avec de l'eau pour éviter le choc thermique qui la casserait.

Régler le thermostat (selon modèle) sur la position de votre choix. En raison de son inertie, il faudra de 5 à 10 minutes à la pierre pour répondre à un changement du réglage en cours d'utilisation de l'appareil.

Arrêter l'appareil avant la fin du repas : grâce à l'inertie de la pierre qui reste très chaude pendant encore au moins 10 minutes, les derniers aliments continueront à cuire.

## Quelques idées de recettes :

Déposer les lamelles de viandes, poissons, légumes ou fruits sur la pierre et laisser cuire à votre convenance. Assaisonner à votre goût dans votre assiette. Accompagner avec des sauces froides, de la salade et des pommes de terre.

### Pierrade® de base \_\_\_\_\_

- bœuf (rumsteak, filet) • filet de volaille (poulet ou dinde) • filet de veau

### Pierrade® de la ferme \_\_\_\_\_

- émincé de bœuf • noix de veau • filet d'agneau • volaille (canard ou dinde)

### Pierrade® de la mer \_\_\_\_\_

- filet de lotte ou de loup • gambas ou saumon • coquilles Saint-Jacques • médaillons de langouste

### Pierrade® du gourmet \_\_\_\_\_

- gambas • coquilles Saint-Jacques • saumon ou filet de loup • filet de bœuf • filet mignon de porc
- filet de canard

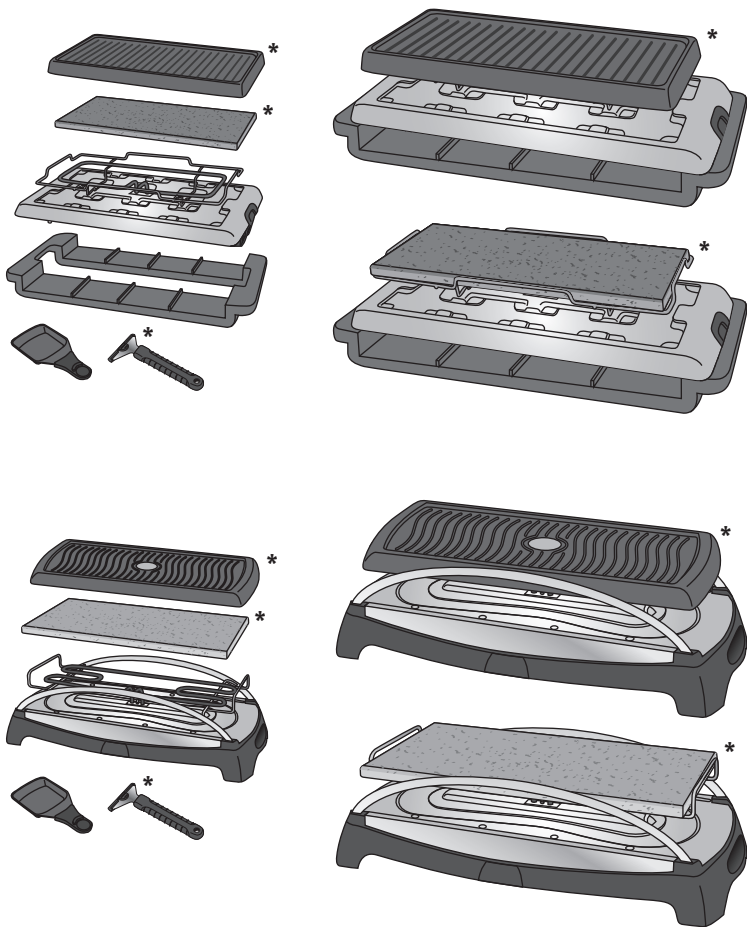
### Pierrade® de fruits \_\_\_\_\_

- oranges • pommes • bananes • abricots

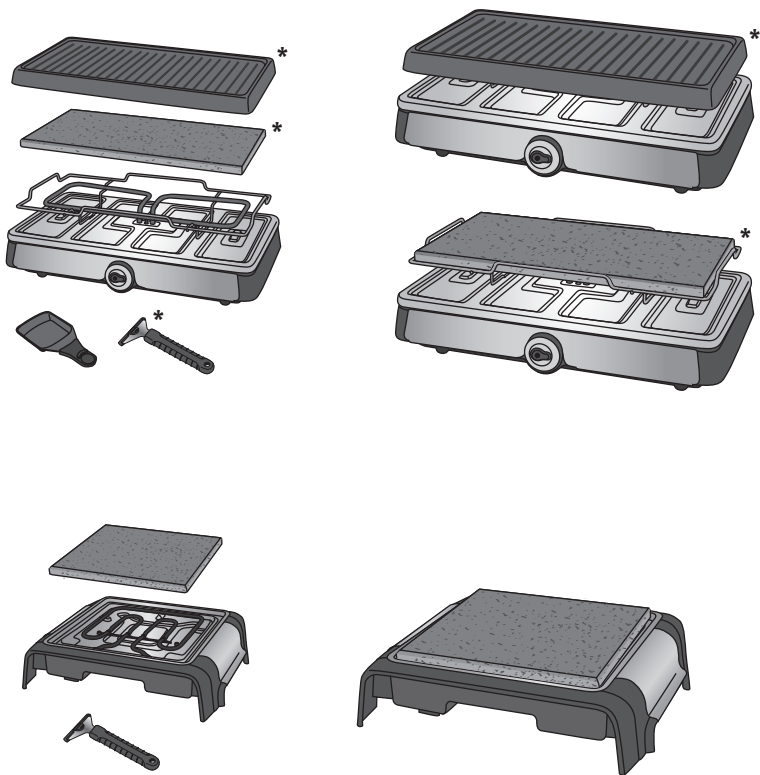
Cuire les tranches de fruits sur la pierre.

Napper dans l'assiette de chocolat chaud, coulis de fruits et Chantilly.



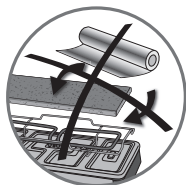
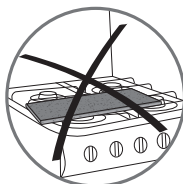
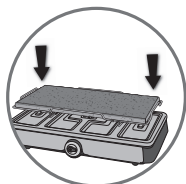
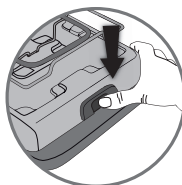
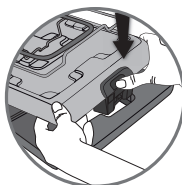
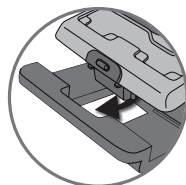
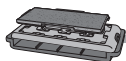
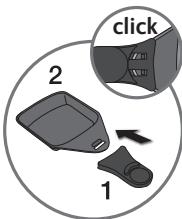
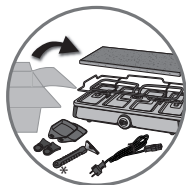
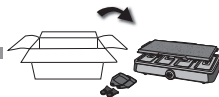


\* selon modèle • afhankelijk van de model • je nach Modell • depending on model • Secondo il modello • según modelo • consoante o modelo • ανάλογα με το μοντέλο • Modele göre • Afhængigt af modellen • Avhengig av modell • Mallista riippuen • Beroende på modell • بحسب النموذج • بحسب النمط



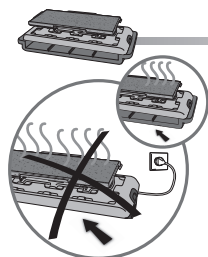
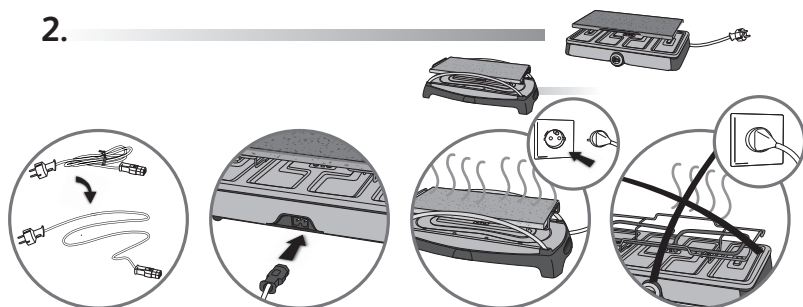
\* selon modèle • afhankelijk van de model • je nach Modell • depending on model • Secondo il modello • según modelo • consoante o modelo • ανάλογα με το μοντέλο • Modele göre • Afhængigt af modellen • Avhengig av modell • Mallista riippuen • Beroende på modell • بحسب النمط • بحسب النمط

1.

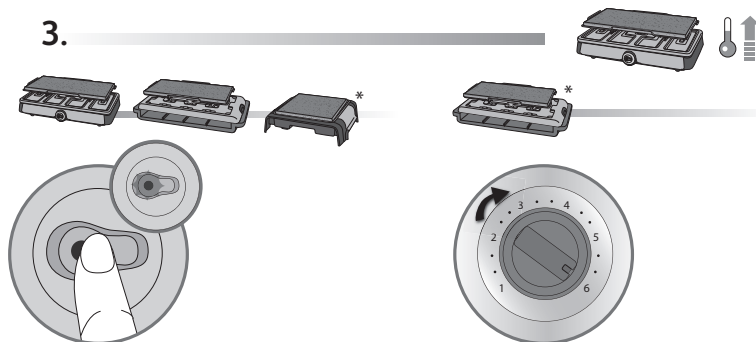


\* selon modèle • afhankelijk van de model • je nach Modell • depending on model • Secondo il modello • según modelo • consoante o modelo • ανάλογα με το μοντέλο • Modele göre • Afhængigt af modellen • Avhengig av modell • Mallista riippuen • Beroende på modell • بحسب النموذج • بحسب النموذج

2.

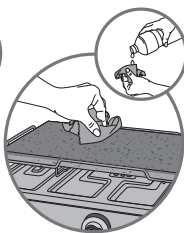
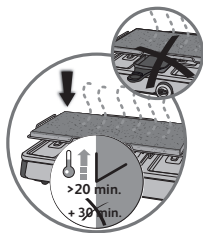
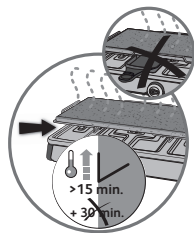
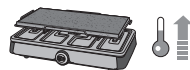


3.

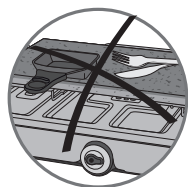
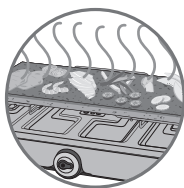
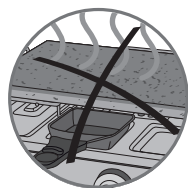
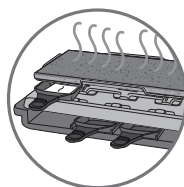
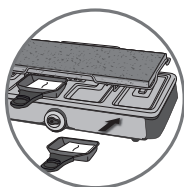
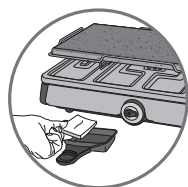
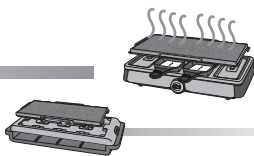


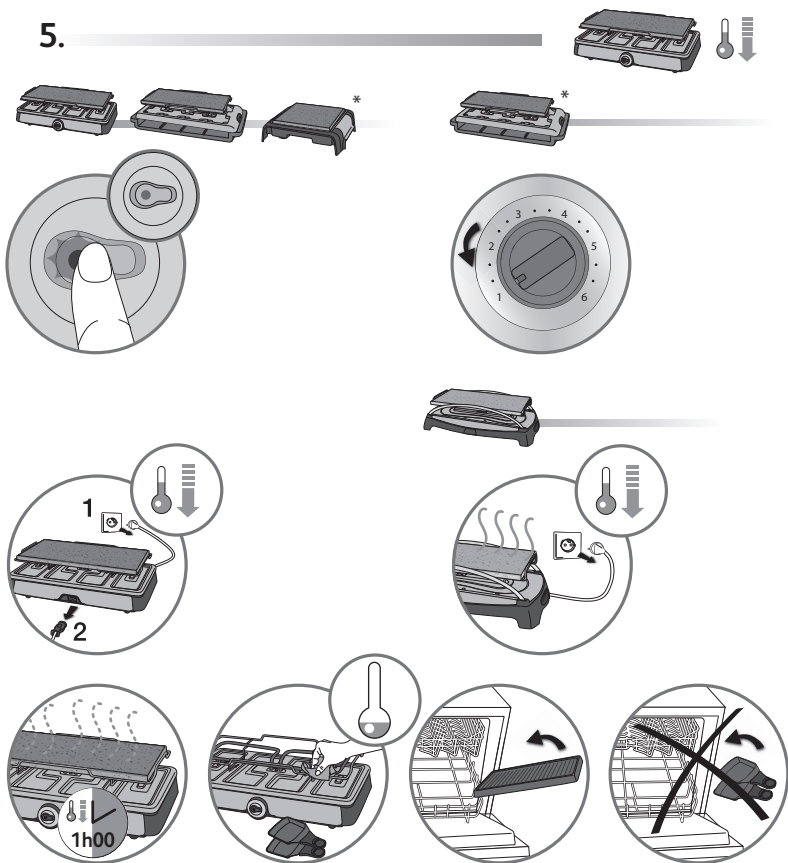
\* selon modèle • afhankelijk van de model • je nach Modell • depending on model • Secondo il modello • según modelo • consoante o modelo • ανάλογα με το μοντέλο • Modele göre • Afhængigt af modellen • بر حسب مدل • Mallista riippuen • Beroende på modell • بحسب الموديل

3.



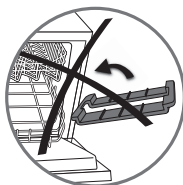
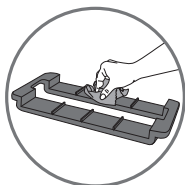
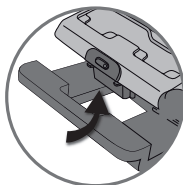
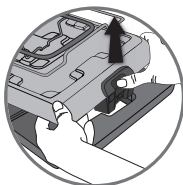
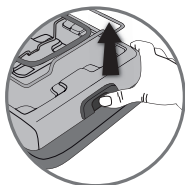
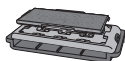
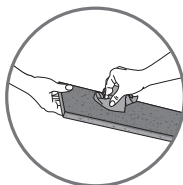
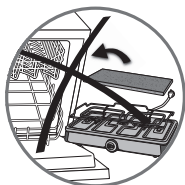
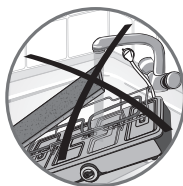
4.



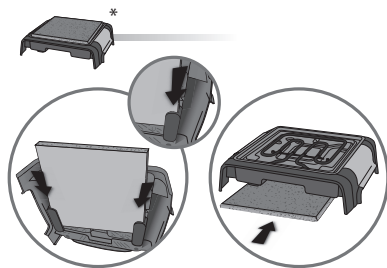
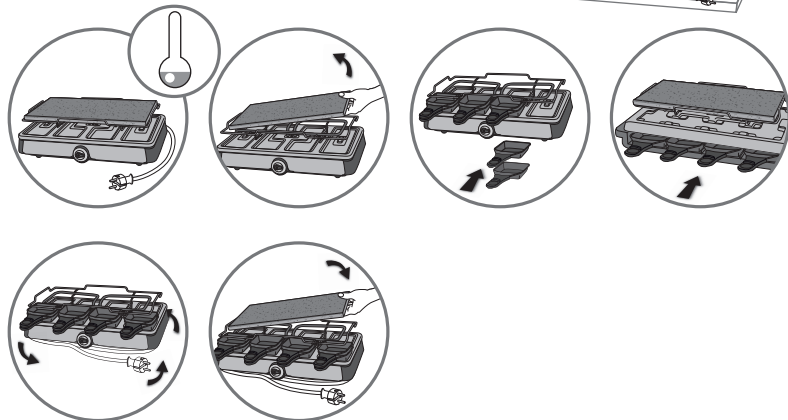
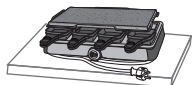


\* selon modèle • afhankelijk van de model • je nach Modell • depending on model • Secondo il modello • según modelo • consoante o modelo • ανάλογα με το μοντέλο • Modele göre • Afhængigt af modellen • Avhengig av modell • Mallista riippuen • Beroende på modell • بحسب النموذج • بحسب النموذج

5.



6.



\* selon modèle • afhankelijk van de model • je nach Modell • depending on model • Secondo il modello • según modelo • consoante o modelo • ανάλογα με το μοντέλο • Modele göre • Afhængigt af modellen • Avhengig av modell • Mallista riippuen • Beroende på modell • بحسب النمطيل • بحسب النمطيل



# TEFAL/T-FAL INTERNATIONAL GUARANTEE

**Date of purchase:** ..... / Date d'achat / Fecha de compra / Data da compra / Data d'acquisto / Kaufdatum / Aankoopdatum / Købsdato / Inkøpsdatum / Kjøpsdato / Ostopäivä / Data zakupu / Data vânzării / Įsigijimo data / Ostukuupäev / Datum nakupa / Sorozatszám / Dátum nákupu / Pirkuma datums / Datum Kupovine / Datum kupnje / Data cumpărării / Datum nákupu / Tarihik pembelian / Tanggal pembelian / Ngày mua hàng / Satin alma tarihi / Дата продаж / Дата на закупуване / Датум на купување / Сатылған мерзімі / Ημερομηνία αγοράς / Ὑπογραφή / 購買日期 / 購入日 / 구입일자 / تاريخ خريد / تاريخ الشراء

**Product reference:** ..... / Référence du produit / Referencia del product / Nome do produto / Tipo de prodotto / Typnummer des Gerätes / Artikelnummer van het apparaat / Referencenummer / Produktreferens / Artikkelnummer / Tuotenumero / referencia produktu / Model / Gaminio numeris / Toote viitenumber / Tip aparata / Vásárlás kelte / Typ výrobku / Produkta atsauce numurs / Model proizvoda / Oznaka proizvoda / Cod produs / Produk rujukan / Referensi produk / Mã sản phẩm / Ürün kodu / Модель / Модель / Модел на уреда / Модели / Κωδικός προϊόντος / Ὑπογραφή / รุ่นผลิตภัณฑ์ / 產品模型 / 製品レファレンス番号 / 제품명 / مرجع محصول / مرجع المنتج

**Retailer name & address:** ..... / Nom et adresse du vendeur / Nombre y dirección del minorista / Nome e endereço do revendedor / Nome e indirizzo del negozio / Name und Anschrift des Händlers / Naam en adres van de dealer / Forhandler navn & adresse / Återförsäljarens namn och adress / Forhandler navn og adresse / Jälleenmyyjän nimi ja osoite / nazwa i adres sprzedawcy / Numele și adresa vânzătorului / Parduotuvis pavadinimas ir adresas / Müüja kauplus ja aadress / Naziv in naslov trgovine / Tipusszám / Název a adresa predajcu / Veikala nosaukums un adrese / Naziv / Naziv i adresa maloprodaje / Naziv i adresa prodavca / Naziv i adresa prodajnog mjesta / Nume și adresă vânzător / Název a adresa prodeje / Nama dan alamat peruncit / Nama Toko Penjual dan alamat / Tên và địa chỉ cửa hàng bán / Satıcı firmanın adı ve adresi / Название и адрес продавца / Назва і адреса продавця / Търговки обект / Назив и адреса на продавницата / Сатушының аты және мекен-жайы / Επωνυμία και διεύθυνση καταστήματος / Ὑπογραφή / 銷售商的名稱和地址 / 販賣店的名前、住所 / 소매점 이름과 주소 / اسم بائع التجزئة وعنوانه / نام خرده فروش و آدرس

**Distributor stamp:** ..... / Cachet distributeur / Sello del distribuidor / Carimbo do revendedor / Timbro del negozio / Händlerstempel / Stempel van de dealer / Forhandler stempel / Återförsäljarens stämpel / Forhandler stempel / Jälleenmyyjän leima / pieczęć sprzedawcy / Ştampila vânzătorului / Antspaudas / Tempel / Žig trgovine / Eladó neve, címe / Razítko predajcu / Zimogs / Pečat maloprodaje/ Pečat prodavca / Pečat prodajnog mjesta / Ştampila vânzătorului/ Razítko prodeje/ Cap peruncit / Cap dari Toko Penjual / Cửa hàng bán đóng dấu / Satıcı Firmanın Kaşesi / Печать продавца / Печатка продавця / Печат на търговския обект / Печат на продавницата / Сатушының мөрі / Σφραγίδα καταστήματος / Ὑπογραφή / 零售商的蓋印 / 販賣店印 / 소매점 직인 / مهر خرده فرو/ ختم بائع التجزئة

## INTERNATIONAL GUARANTEE : COUNTRY LIST

			
 <b>ALGERIA</b>	CIJA 9 rue Puvis de Chavannes Saint Euquene Oran	1 an 1 year	<b>(0)41 28 18 53</b>
<b>ARGENTINA</b>	GROUPE SEB ARGENTINA S.A. Billinghurst 1833 3° C1425DTK Capital Federal Buenos Aires	2 años 2 years	<b>0800-122-2732</b>
ՀԱՅԱՍՏԱՆ <b>ARMENIA</b>	ՓԲԸ «Փրուպա Սեֆ», 125171, Մոսկվա, Լենինգրադյան խնուրի, 16A, սիւ.3	2 տարի 2 years	<b>(010) 55-76-07</b>
<b>AUSTRALIA</b>	GROUPE SEB AUSTRALIA PO Box 7535, Silverwater NSW 2128	1 year	<b>02 97487944</b>
<b>ÖSTERREICH AUSTRIA</b>	SEB ÖSTERREICH HmbH Campus 21 - Businesspark Wien Süd Liebermannstr. A02 702 2345 Brunn am Gebirge	2 Jahre 2 years	<b>01 866 70 299 00</b>
<b>BELGIQUE BELGIE BELGIUM</b>	GROUPE SEB BELGIUM SA NV 25 avenue de l'Espérance - ZI 6220 Fleurus	2 ans 2 years	<b>070 23 31 59</b>
<b>БЕЛАРУСЬ BELARUS</b>	ЗАО «Группа СЕБ-Восток», 125171, Москва, Ленинградское шоссе, д. 16А, стр. 3	2 года 2 years	<b>017 2239290</b>
<b>BOSNA I HERCEGOVINA</b>	SEB Développement Predstavništvo u BiH Vrazova 8/II 71000 Sarajevo	2 godine 2 years	<b>Info-linija za potrošače 033 551 220</b>
<b>BRASIL BRAZIL</b>	SEB DO BRASIL PRODUTOS DOMÉSTICOS LTDA Avenida Arno, 146 Mooca 03108-900 São Paulo SP	1 ano 1 year	<b>0800-119933</b>
<b>БЪЛГАРИЯ BULGARIA</b>	ГРУП СЕБ БЪЛГАРИЯ ЕООД Ул. Борово 52 Г, ет. 1, офис 1, 1680 София	2 години 2 years	<b>0700 10 330</b>
<b>CANADA</b>	GROUPE SEB CANADA 345 Passmore Avenue Toronto, ON M1V 3N8	1 an 1 year	<b>800-418-3325</b>
<b>CHILE</b>	GROUPE SEB CHILE Comercial Ltda Av. Providencia, 2331, piso 5, oficina 501 Santiago	2 años 2 years	<b>12300 209207</b>
<b>COLOMBIA</b>	GROUPE SEB COLOMBIA Apartado Aereo 172, Kilometro 1 Via Zipaquirá Cajica Cundinamarca	2 años 2 years	<b>18000919288</b>

<b>HRVATSKA CROATIA</b>	SEB Developpement S.A.S. Vodnjanska 26 10000 Zagreb	2 godine 2 years	<b>01 30 15 294</b>
<b>ČESKÁ REPUBLIK CZECH REPUBLIC</b>	GRUPE SEB ČR spol. s r. o. Jankovcova 1569/2c 170 00 Praha 7	2 roky 2 years	<b>731 010 111</b>
<b>DANMARK DENMARK</b>	GRUPE SEB NORDIC AS Tempovej 27 2750 Ballerup	2 år 2 years	<b>44 663 155</b>
<b>DEUTSCHLAND GERMANY</b>	GRUPE SEB DEUTSCHLAND GmbH / KRUPS GmbH Herrnrainweg 5 63067 Offenbach	2 Jahre 2 years	<b>0212 387 400</b>
<b>EESTI ESTONIA</b>	GRUPE SEB POLSKA Sp. z o.o. ul. Bukowińska 22b 02-703 Warszawa	2 aastat 2 years	<b>5 800 3777</b>
<b>SUOMI FINLAND</b>	Groupe SEB Finland Kutojantie 7 02630 Espoo	2 Vuotta 2 years	<b>09 622 94 20</b>
<b>FRANCE</b> Incluant uniquement Guadeloupe, Martinique, Réunion, Saint-Martin	GRUPE SEB FRANCE Service Consommateur Moulinex BP 15 69131 ECULLY CEDEX	1 an 1 year	<b>09 74 50 47 74</b>
<b>ΕΛΛΑΔΑ GREECE</b>	SEB GROUPE ΕΛΛΑΔΟΣ Α.Ε. Οδός Καβαλιεράτου 7 Τ.Κ. 145 64 Ν. Κηφισιά	2 χρόνια 2 years	<b>2106371251</b>
<b>香港 HONG KONG</b>	SEB ASIA Ltd. Room 903, 9/F, South Block, Skyway House 3 Sham Mong Road, Tai Kok Tsui, Kowloon Hong-Kong	1 year	<b>852 8130 8998</b>
<b>MAGYARORSZÁG HUNGARY</b>	GRUPE SEB CENTRAL-EUROPE Kft. Táviró köz 4 2040 Budaörs	2 év 2 years	<b>06 1 801 8434</b>
<b>INDONESIA</b>	GRUPE SEB INDONESIA (Representative office) Sudirman Plaza, Plaza Marein 8th Floor Jl. Jendral Sudirman Kav 76-78, Jakarta 12910, Indonesia	1 year	<b>+62 21 5793 6881</b>
<b>ITALIA ITALY</b>	GRUPE SEB ITALIA S.p.A. Via Montefeltro, 4 20156 Milano	2 anni 2 years	<b>199207354</b>
<b>JAPAN</b>	GRUPE SEB JAPAN Co. Ltd. 1F Takanawa Muse Building, 3-14-13, Higashi Gotanda, Shinagawa-Ku, Tokyo 141-0022	1 year	<b>0570-077772</b>
<b>ҚАЗАҚСТАН KAZAKHSTAN</b>	ЖАҚ «Группа СЕБ- Восток» 125171, Мәскеу, Ленинградское шоссеі,16А, 3 үйі	2 жыл 2 years	<b>727 378 39 39</b>
<b>한국어 KOREA</b>	(유)그룹 세브 코리아 서울시 종로구 서린동 88 서린빌딩 3층 110-790	1 year	<b>1588-1588</b>

<b>LATVJA LATVIA</b>	GRUPE SEB POLSKA Sp. z o.o. ul. Bukowińska 22b 02-703 Warszawa	2 gadi 2 years	<b>6 716 2007</b>
<b>LIETUVA LITHUANIA</b>	GRUPE SEB POLSKA Sp. z o.o. ul. Bukowińska 22b 02-703 Warszawa	2 metai 2 years	<b>6 470 8888</b>
<b>LUXEMBOURG</b>	GRUPE SEB BELGIUM SA NV 25 avenue de l'Espérance - ZI 6220 Fleurus	2 ans 2 years	<b>0032 70 23 31 59</b>
<b>MACEDONIA</b>	Groupe SEB Bulgaria EOOD Office 1, floor 1, 52G Borovo St., 1680 Sofia - Bulgaria ГРУП СЕБ БЪЛГАРИЯ ДООЕЛ Ул. Борово 52 Г, сп. 1, офис 1, 1680 София, България	2 години 2 years	<b>(0)2 2050 022</b>
<b>MALAYSIA</b>	Unit No.402-403, Level 4, Uptown 2, No.2, Jalan SS21/37, Damansara Uptown, 47400 Petaling Jaya, Selangor D.E., Malaysia.	1 year	<b>(603) 7710 8000</b>
<b>MEXICO</b>	Groupe.S.E.B. México, S.A. DE C.V. Goldsmith 38 Desp. 401, Col. Polanco Delegación Miguel Hidalgo 11 560 México D.F.	1 año 1 year	<b>(01800) 112 8325</b>
<b>MOLDOVA</b>	ТОВ «Груп СЕБ Україна» 02121, Харківське шосе, 201-203, 3 поверх, Київ, Україна	2 ani 2 years	<b>(22) 929249</b>
<b>NEDERLAND The Netherlands</b>	GRUPE SEB NEDERLAND BV Generatorstraat 6 3903 LJ Veenendaal	2 jaar 2 years	<b>0318 58 24 24</b>
<b>NEW ZEALAND</b>	GRUPE SEB NEW ZEALAND Unit E, Building 3, 195 Main Highway, Ellerslie, Auckland	1 year	<b>0800 700 711</b>
<b>NORGE NORWAY</b>	GRUPE SEB NORDIC AS Tempovej 27 2750 Ballerup DANMARK	2 år 2 years	<b>815 09 567</b>
<b>PERU</b>	Groupe SEB Perú Av. Camino Real N° 111 of. 805 B San Isidro - Lima - Perú	1 año 1 year	<b>441 4455</b>
<b>POLSKA POLAND</b>	GRUPE SEB POLSKA Sp. z o.o. ul. Bukowińska 22b 02-703 Warszawa	2 lata 2 years	<b>0801 300 423 koszt jak za połączenie lokalne</b>
<b>PORTUGAL</b>	GRUPE SEB IBÉRICA SA Urb. da Matinha Rua Projectada à Rua 3 Bloco1 - 3º B/D 1950 - 327 Lisboa	2 anos 2 years	<b>808 284 735</b>
<b>REPUBLIC OF IRELAND</b>	GRUPE SEB IRELAND Unit B3 Aerodrome Business Park, College Road, Rathcoole, Co. Dublin	1 year	<b>01 677 4003</b>
<b>ROMÂNIA ROMANIA</b>	GRUPE SEB ROMÂNIA Str. Daniel Constantin nr. 8 010632 București	2 ani 2 years	<b>0 21 316 87 84</b>
<b>РОССИЯ RUSSIA</b>	ЗАО «Группа СЕБ-Восток», 125171, Москва, Ленинградское шоссе, д. 16А, стр. 3	2 года 2 years	<b>495 213 32 30</b>

<b>SRBIJA SERBIA</b>	SEB Developpement Đorđa Stanojevića 11b 11070 Novi Beograd	2 godine 2 years	<b>060 0 732 000</b>
<b>SINGAPORE</b>	GROUPE SEB SINGAPORE Pty Ltd. 59 Jalan Pemimpin, #04-01/02 L&Y Building Singapore 577218	1 year	<b>65 6550 8900</b>
<b>SLOVENSKO SLOVAKIA</b>	GROUPE SEB Slovensko, spol. s r.o. Rybničná 40 831 06 Bratislava	2 roky 2 years	<b>233 595 224</b>
<b>SLOVENIJA SLOVENIA</b>	SEB d.o.o Gregorčičeva ulica 6 2000 MARIBOR	2 leti 2 years	<b>02 234 94 90</b>
<b>ESPAÑA SPAIN</b>	GROUPE SEB IBÉRICA S.A. C/ Almogàvers, 119-123, Complejo Ecurban 08018 Barcelona	2 años 2 years	<b>902 31 24 00</b>
<b>SVERIGE SWEDEN</b>	TEFAL SVERIGE SUBSIDIARY OF GROUP SEB NORDIC Truckvägen 14 A, 194 52 Upplands Väsby	2 år 2 years	<b>08 594 213 30</b>
<b>SUISSE CHWEIZ SWITZERLAND</b>	GROUPE SEB SCHWEIZ GmbH Thurgauerstrasse 105 8152 Glattbrugg	2 ans 2 Jahre 2 years	<b>044 837 18 40</b>
<b>TAIWAN</b>	SEB ASIA Ltd. Taipei International Building, Suite B2, 6F-1, No. 216, Tun Hwa South Road, Sec. 2 Da-an District Taipei 106, R.O.C.	1 year	<b>886-2-27333716</b>
<b>THAILAND</b>	GROUPE SEB THAILAND 2034/66 Italthai Tower, 14th Floor, n° 14-02, New Hetchburi Road, Bangkapi, Huaykwang, Bangkok, 10320	2 years	<b>662 351 8911</b>
<b>TÜRKIYE TURKEY</b>	GROUPE SEB ISTANBUL AS Beybi Giz Plaza Dereboyu Cad. Meydan Sok. No: 28 K.12 Maslak	2 YIL 2 years	<b>216 444 40 50</b>
<b>U.S.A.</b>	GROUPE SEB USA 2121 Eden Road Millville, NJ 08332	1 year	<b>800-395-8325</b>
<b>Україна UKRAINE</b>	ТОВ «Груп СЕБ Україна» 02121, Харківське шосе, 201-203, 3 поверх, Київ, Україна	2 роки 2 years	<b>044 492 06 59</b>
<b>UNITED KINGDOM</b>	GROUPE SEB UK LTD Riverside House Riverside Walk Windsor Berkshire, SL4 1NA	1 year	<b>0845 602 1454</b>
<b>VENEZUELA</b>	GROUPE SEB VENEZUELA Av Eugenio Mendoza, Centro Letonia, Torre ING Bank, Piso 15, Ofc 155 Urb. La Castellana, Caracas	2 años 2 years	<b>0800-7268724</b>
<b>VIETNAM</b>	GROUPE SEB VIETNAM (Representative office) 127-129 Nguyen Hue Street District 1, Ho Chi Minh City, Vietnam	1 year	<b>+84-8 3821 6395</b>

 : [www.tefal.com](http://www.tefal.com)

