



MARQUE: LOGITECH

REFERENCE: Z533

CODIC: 4162749



NOTICE

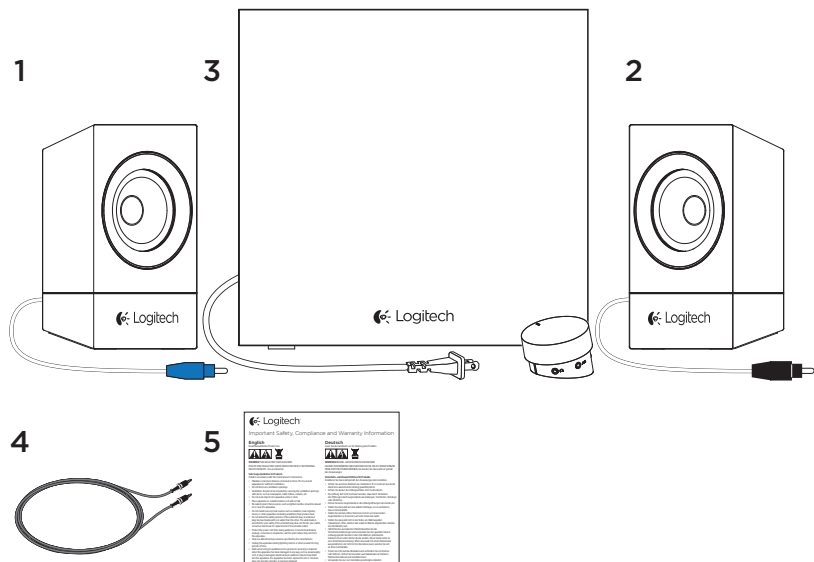




Getting started with

Logitech® z533 Multimedia Speaker System

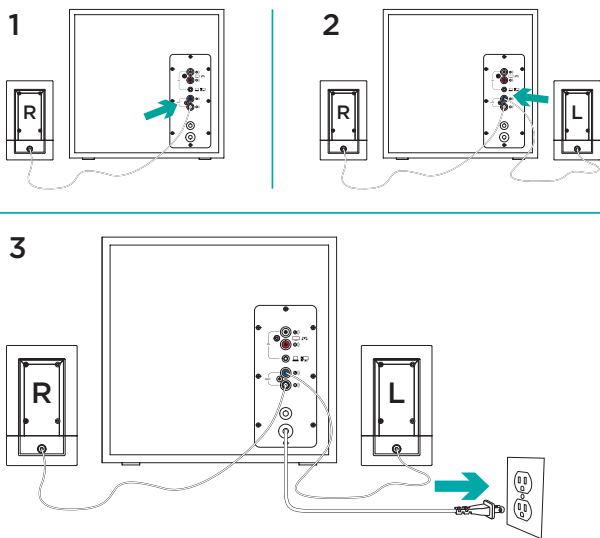


 Contenu du coffret


1. Satellite gauche
2. Satellite droit
3. Caisson de basses
(boîtier de commande filaire inclus)

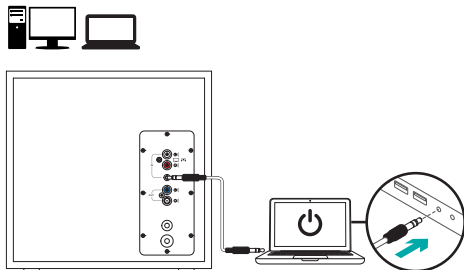
4. Câble 3,5 mm vers 3,5 mm
5. Documentation utilisateur

✖ Installation

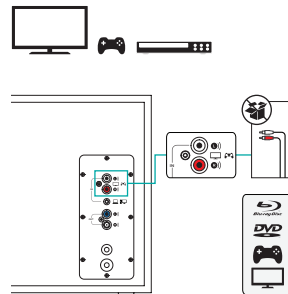


1. Branchez le câble du haut-parleur satellite droit sur la prise du caisson de basses noire.
2. Branchez le câble du haut-parleur satellite gauche sur la prise du caisson de basses bleue.
3. Branchez le cordon d'alimentation sur une prise électrique.

4A



4B



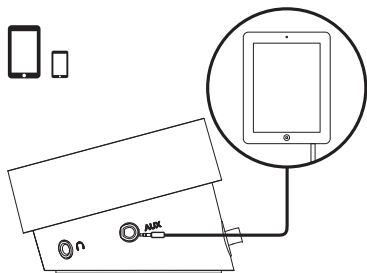
4. A. Si vous avez une prise 3,5 mm sur votre dispositif:

- Branchez le câble 3,5 mm vers 3,5 mm du caisson de basses à la prise audio de votre dispositif

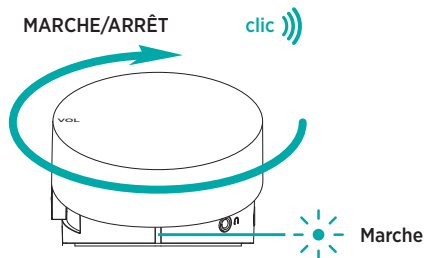
B. Si vous avez une prise RCA sur votre dispositif:

- Insérez le câble RCA dans le caisson de basses (le câble RCA n'est pas inclus dans le coffret et doit être acheté séparément)
- Insérez l'autre extrémité du câble RCA dans la prise RCA de votre dispositif (TV, console de jeux, etc.)

4C



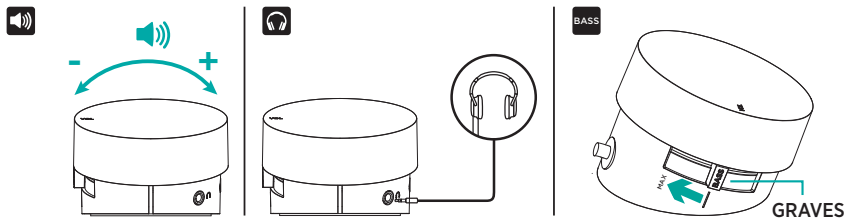
5



C. Si vous avez une prise de 3,5 mm sur votre dispositif:

- Branchez le câble 3,5 mm vers 3,5 mm de la télécommande filaire à la prise de 3,5 mm de votre dispositif
5. Mettez sous tension votre z533 Multimedia Speaker System en tournant dans le sens horaire le bouton de volume situé sur la télécommande filaire. Vous entendrez un "clac" une fois le système sous tension (le témoin lumineux sur la télécommande filaire s'allume également).

Fonctionnalités



🔊 RÉGLAGE DU VOLUME DES HAUT-PARLEURS

Réglez le volume du z533 Multimedia Speaker System à l'aide de la molette située sur la télécommande filaire (VOLUME + - tournez la molette dans le sens horaire pour augmenter le volume. VOLUME - / tournez la molette dans le sens anti-horaire pour baisser le volume).

🎧 UTILISATION D'ÉCOUTEURS

Vous pouvez brancher la plupart des écouteurs analogiques équipés d'un connecteur 3,5 mm dans la prise pour écouteurs située sur le côté droit de la télécommande filaire.

🎵 RÉGLAGE DU VOLUME DES GRAVES

Pour régler le niveau des graves de votre z533 Multimedia Speaker System, ajustez le régulateur des graves situé sur le côté gauche de la télécommande filaire

- Ajustez le régulateur dans le sens horaire pour augmenter les basses
- Ajustez le régulateur dans le sens anti-horaire pour réduire les basses.